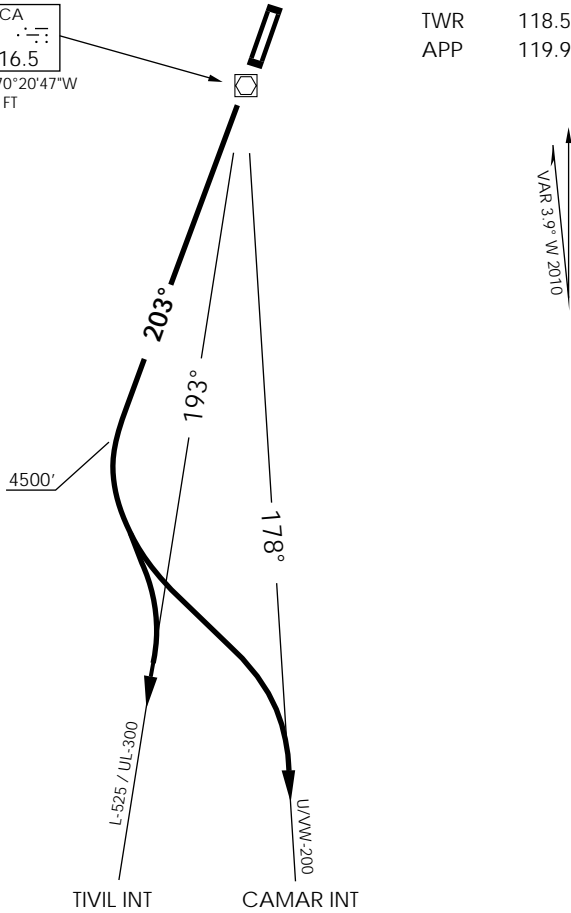


ARICA
 ARI $\cdot\cdot\cdot\cdot$
 D 116.5
 18°22'10"S 70°20'47"W
 88 FT

ARICA
 GNDC 121.9
 TWR 118.5
 APP 119.9



Altitud de Transición 5000FT
 Transition Altitude 5000FT

No se ajusta a escala / Not to scale

MORRO 6

DEP RWY 20: Ascienda en R203 ARI VOR/DME hasta 4500FT, viraje izquierda para interceptar AWY, luego según autorización ATC.

TAKE-OFF RWY 20: Climb via R203 ARI VOR/DME until 4500FT, turn left to intercept AWY, then according to ATC clearance.