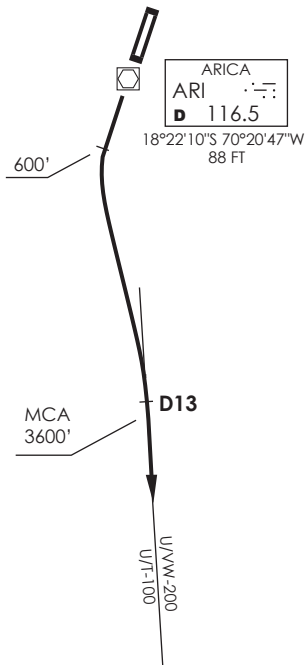


VAR 4.2° W 2011

ARICA
 GNDC 121.9
 TWR 118.5
 APP 119.9



MNM Razón ASC:
 MNM Climb Rate:
 270 FT/NM TIL D13

Altitud de Transición 5000FT
 Transition Alltitude 5000FT

No se ajusta a escala / Not to scale

TARGO 1

DEP RWY 20: Ascender en RWY HDG hasta 600FT, luego viraje izquierda para interceptar AWY. Cruzar D13 S ARI VOR/DME 3600FT o superior, luego según autorización ATC.

TAKE-OFF RWY 20: Climb via RWY HDG until 600FT, left turn to intercept AWY. Cross D13 S ARI VOR/DME at or above 3600FT, then according to ATC clearance.

DASA / SECCION AS-MAP