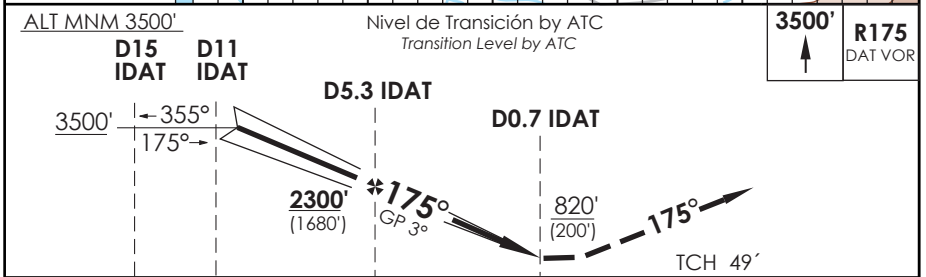
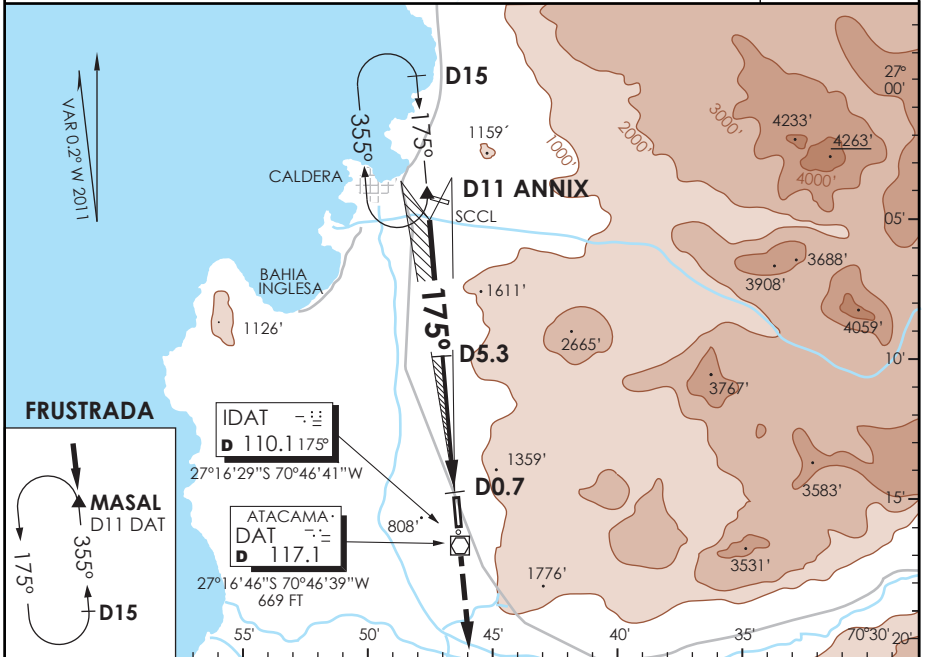


AD. DESIERTO DE ATACAMA COPIAPO - CHILE

SCAT IAC 1
ILS Rwy 17

SANTIAGO RADAR Santiago Radar	128.3	TORRE ATACAMA Atacama Tower	118.3	CONTROL TERRESTRE Ground Control	121.6
LOC IDAT 110.1	FINAL APCH CRS 175°	MNM ALT D 5.3 2300'(1680')	DA(H) 820'(200')	AD Elev. 670' THR 17 Elev. 620'	7000 FT MSA 25 NM DAT
APCH FRUSTRADA: Ascenso 3500' R175 VOR DAT, ingrese HLDG MASAL 355° izquierdo o según autorización ATC . Missed Apch: Climb to 3500' on R175 DAT VOR, enter on HLDG MASAL 355° left or according to ATC clearance.					



UNIDOP =A	DIRECTO RWY 17 <i>Straight in RWY 17</i>				CIRCULANDO OESTE Circling West		ALTN Alternate Minimums
	* ILS DA 820' (200')		* LOC WO GP MDA 1080' (460')		1120'	1.6 Km	
	ALS	WO ALS	ALS	WO ALS			
A	RVR 750 m o 0.8 Km	1.2 Km	1.2 Km	1.6 Km	(450')	2.4 Km	(600') 3.2 Km
B			1.6 Km	2.0 Km			
C			2.0 Km	2.4 Km	1220' (550')	3.2 Km	
D							

* WO IDAT DME PROC NA / Procedure not authorized without IDAT DME

Veloc. Terrestre Kts	90	120	150	180	210

CAMBIO: VAR
Change: VAR

DGAC AMDT 71

15 DICIEMBRE 2011

DASA / SECCION AS-MAP