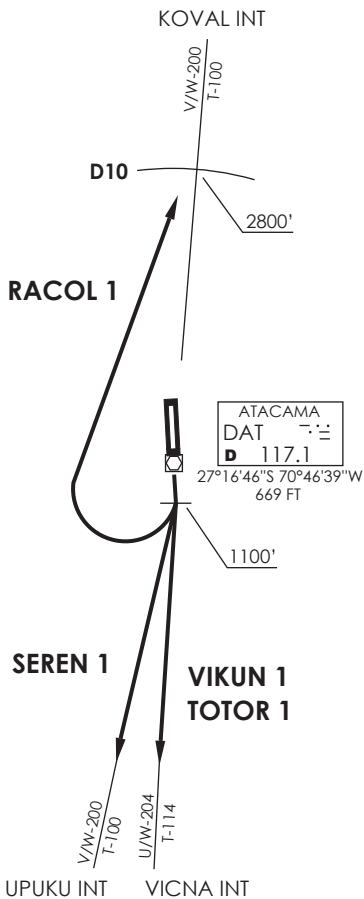


VAR 0,2° W 2011

**ATACAMA**  
 GNDC 121.6  
 TWR 118.3  
**SANTIAGO**  
 RDR 128.3



MNM Razón ASC:  
 MNM Climb Rate:  
 RACOL 1: 250 FT/NM TIL D40N  
 TOTOR 1: 250 FT/NM TIL FL120  
 VIKUN 1: 350 FT/NM TIL D60S  
 SEREN 1: 250 FT/NM TIL FL80

Altitud de Transición 3500FT  
 Transition Alltitude 3500FT

No se ajusta a escala / Not to scale

### SALIDAS RWY 17

**DEP RWY 17:** Ascender en RWY HDG hasta 1100FT, luego...

**TAKE-OFF RWY 17:** Climb on RWY HDG until 1100FT, then...

**RACOL 1:** Viraje derecha para interceptar AWY V/W-200, T-100. Cruzar D10N DAT VOR/DME 2800FT o superior.

**RACOL 1:** Right turn to intercept AWY V/W-200, T-100. Cross D10N DAT VOR/DME at or above 2800FT.

**TOTOR 1:** Viraje derecha para interceptar AWY T-114.

**TOTOR 1:** Right turn to intercept AWY T-114

**VIKUN 1:** Viraje derecha para interceptar AWY U/W-204.

**VIKUN 1:** Right turn to intercept AWY U/W-204.

**SEREN 1:** Viraje derecha para interceptar AWY V/W-200, T-100.

**SEREN 1:** Right turn to intercept AWY V/W-200, T-100.