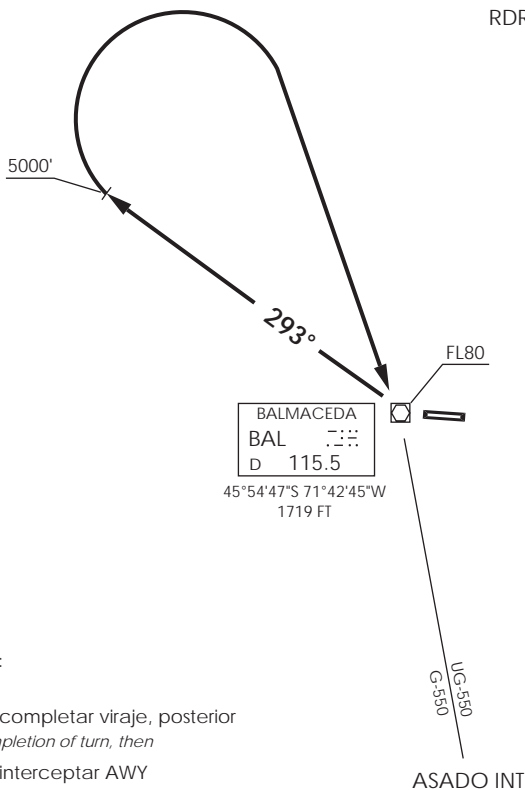


**BALMACEDA**  
 GNDC 121.9  
 TWR 118.5  
**PTO. MONTT**  
 RDR 128.3 / 119.7

VAR 10.6° E 2010



MNM Razón ASC:

*MNM Climb Rate:*

350 FT/NM hasta completar viraje, posterior

*350 FT/NM until completion of turn, then*

250 FT/NM hasta interceptar AWY

*250 FT/NM until intercept AWY*

Altitud de Transición 7000FT

*Transition Altitude 7000FT*

No se ajusta a escala / *Not to scale*

## ESPER 2

**DEP RWY 27:** Ascender via R293 BAL VOR/DME hasta 5000FT, viraje derecha continuando ascenso directo a BAL VOR/DME. Cruzar BAL VOR/DME FL80 o superior, luego según autorización ATC.

**TAKE-OFF RWY 27:** *Climb on R293 BAL VOR/DME until 5000FT, turn right and continue climbing direct to BAL VOR/DME. Cross BAL VOR/DME at or above FL80, then according to ATC clearance.*