

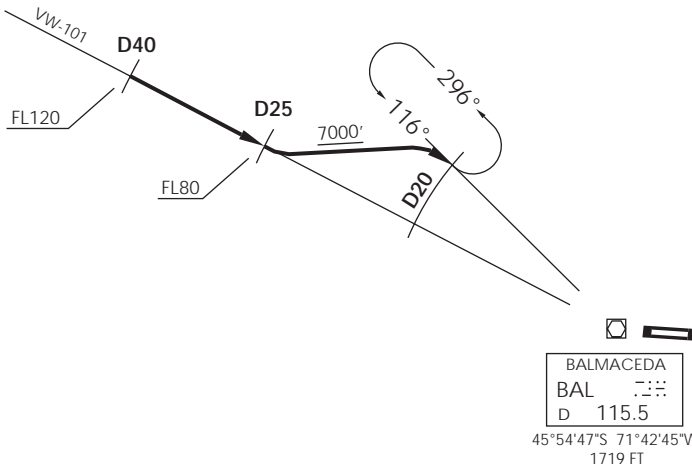
BALMACEDA - AD BALMACEDA  
 SCBA - STAR 3  
 MANTI 2



PTO. MONTT  
 RDR 128.3 / 119.7

BALMACEDA  
 TWR 118.5

PAR VOR/DME



Nivel de Transición by ATC  
 Transition Level by ATC

No se ajusta a escala / Not to scale

### STAR MANTI 2

En AWY VW-101 cruzar D40 W BAL VOR/DME a FL120 o superior, D25 W a FL80 o superior, posterior viraje izquierda para interceptar R296 (TR116°) BAL VOR/DME hasta D20 en descenso para 7000FT o según autorización ATC.

*On AWY VW-101 cross D40 W BAL VOR/DME at or above FL120, D25 W at or above FL80, then left turn to intercept R296 (TR116°) BAL VOR/DME until D20 descending to 7000 FT or according to ATC clearance.*