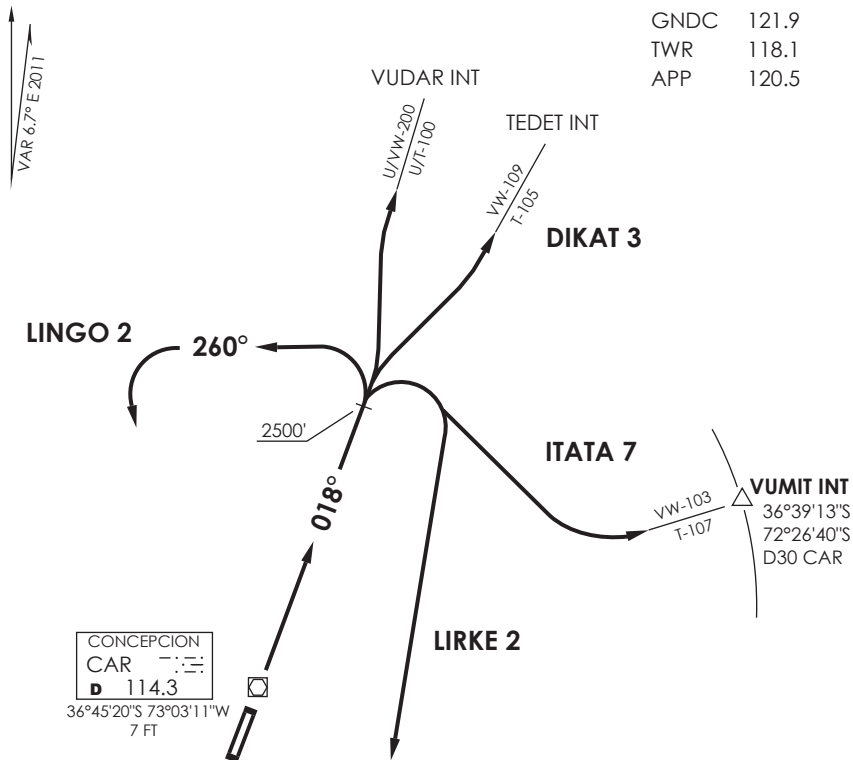


CONCEPCIÓN
GNDC 121.9
TWR 118.1
APP 120.5



Altitud de Transición 3500FT
Transition Allitude 3500FT

No se ajusta a escala / Not to scale

SALIDAS RWY 02

DEP RWY 02: Ascender vía R018 CAR VOR/DME hasta 2500FT, posterior...

TAKE-OFF RWY 02: Climb on R018 CAR VOR/DME until 2500FT, then...

LINGO 2: Viraje izquierda HDG 260° o directo a CAR VOR/DME, según autorización ATC.

LINGO 2: Left turn HDG 260° or direct to CAR VOR/DME, according to ATC clearance.

DIKAT 3: Interceptar AWY según autorización ATC.

DIKAT 3: Intercept AWY according to ATC clearance.

ITATA 7: Viraje derecha para interceptar AWY VW-103, T-107.

ITATA 7: Right turn to intercept AWY VW-103, T-107.

LIRKE 2: Viraje derecha para interceptar AWY según autorización ATC.

LIRKE 2: Right turn to intercept AWY according to ATC clearance.