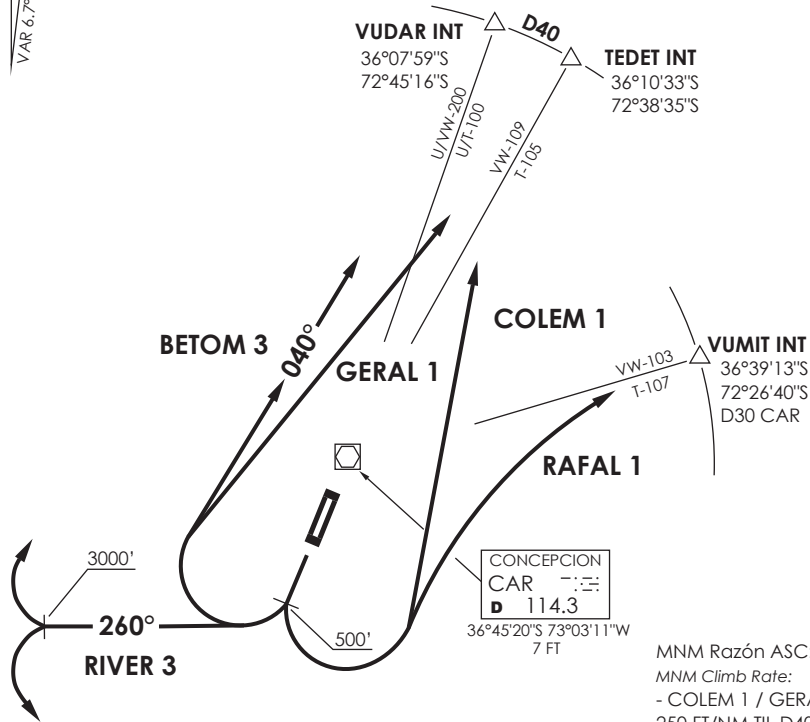


CONCEPCIÓN
GNDC 121.9
TWR 118.1
APP 120.5

VAR 6.7° E 2011



Altitud de Transición 3500FT
Transition Altitude 3500FT

MNM Razón ASC:
MNM Climb Rate:
- COLEM 1 / GERAL 1:
250 FT/NM TIL D40
- RAFAL 1:
250 FT/NM TIL FL60

No se ajusta a escala / Not to scale

DEP RWY 20

Ascender en RWY HDG hasta 500FT, posterior...

Climb on RWY HDG until 500FT, then...

BETOM 3: Viraje derecha HDG 040° para interceptar aerovía V/W-200, T-100, según autorización ATC.

BETOM 3: *Right turn HDG 040° to intercept airway V/W-200, T-100, according to ATC clearance.*

GERAL 1: Viraje derecha para interceptar aerovía VW-109, T-105, en TEDET INT o antes, según autorización ATC.

GERAL 1: *Right turn to intercept airway VW-109, T-105 on TEDET INT or before, according to ATC clearance.*

COLEM 1: Viraje izquierda para interceptar aerovía VW-109, T-105 en TEDET INT o antes, según autorización ATC.

COLEM 1: *Left turn to intercept airway VW-109, T-105 on TEDET INT or before, according to ATC clearance.*

RAFAL 1: Viraje izquierda para interceptar aerovía VW-103, T-107 en VUMIT INT o antes, según autorización ATC.

RAFAL 1: *Left turn to intercept airway VW-103, T-107 on VUMIT INT or before, according to ATC clearance.*

RIVER 3: Viraje derecha HDG 260° hasta 3000FT, luego según autorización ATC.

RIVER 3: *Right turn HDG 260° until 3000FT, then according to ATC clearance.*