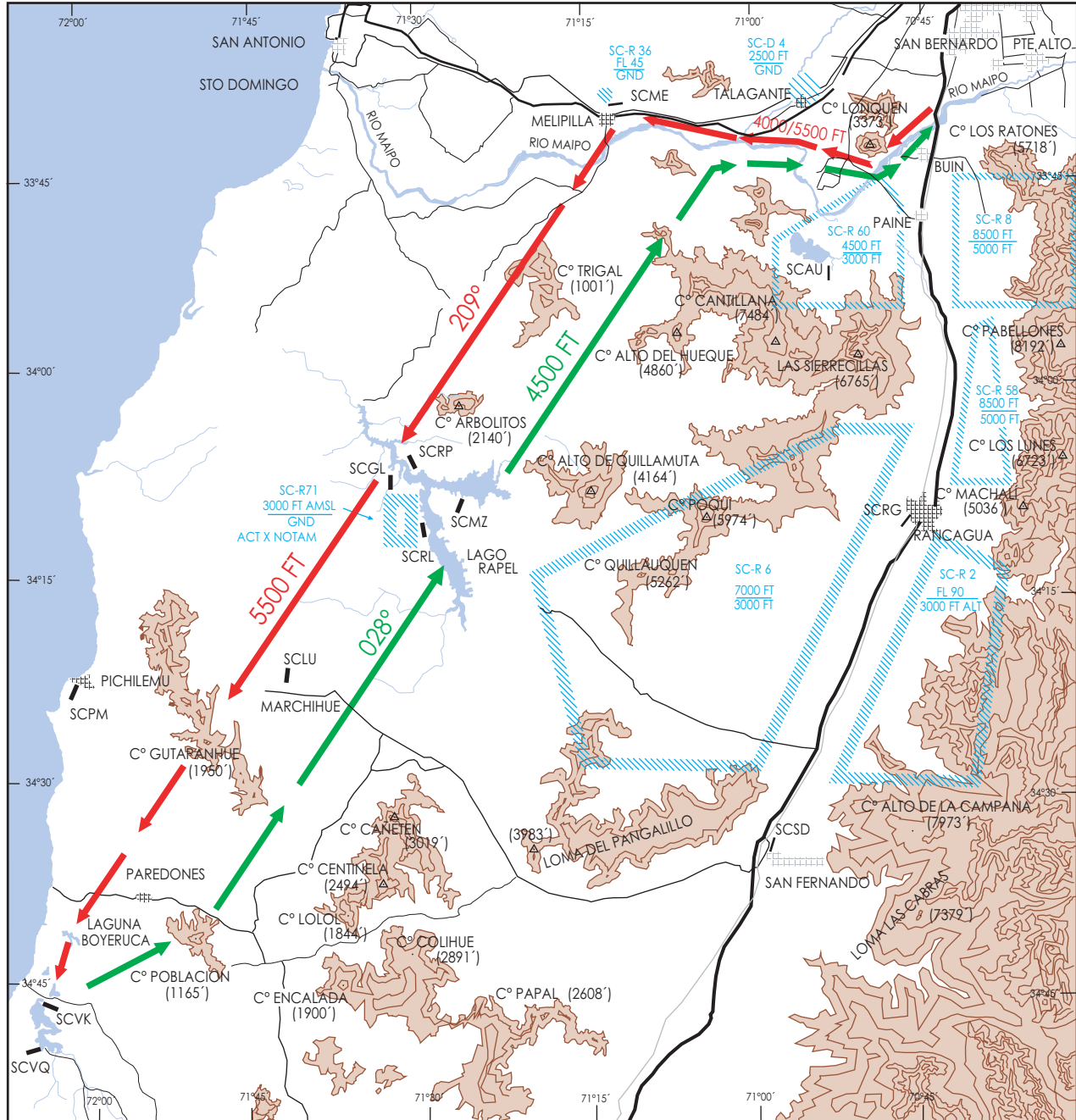


RUTAS VISUALES ENTRE SANTIAGO Y VICHUQUEN



COMUNICACIONES:
SANTIAGO INFO FREQ 122.4 MHZ / 123.8 MHZ
SANTIAGO RADIO FREQ 127.5 MHZ.
FREQ MULTICOM 118.2 MHZ.

0 10 NM 20 NM



INFORMACIÓN TOPOGRÁFICA SOLO REFERENCIAL Y APROXIMADA

CAMBIO: FREQ STGO INFO

RUTAS VISUALES ENTRE SANTIAGO Y VICHUQUEN

A.- DESDE SANTIAGO:

Desde ladera Sur de Cerro Lonquén, directo a Melipilla via ribera Norte del Río Maipo a 4000 o 5.500 FT (Según coordinación). Posterior viraje izquierda en ascenso a derrota 209° directo a Laguna Boyeruca 5500 FT, directo AD Vichuquén.

Comunicaciones: Santiago Información 122.4 MHZ hasta Melipilla, posterior Santiago Radio 127.5 MHZ.

Aproximando al AD Vichuquén, FREQ MULTICOM 118.2 MHZ.

B.- DESDE VICHUQUEN:

Proceder directo a Cerro La Población, luego en ascenso a derrota 028° directo a Cerro La Patagua 4500 FT hasta ribera sur del Río Maipo, posterior viraje derecha directo a ladera sur de Cerro Lonquén, luego continuar de acuerdo a Rutas Visuales de Llegada a Santiago.

Comunicaciones: después de dejar las inmediaciones del AD, Santiago Radio 127.5 MHZ. hasta Cerro la Patagua, posterior Santiago Información 122.4 MHZ.