

(A) → AP. ARTURO MERINO BENITEZ

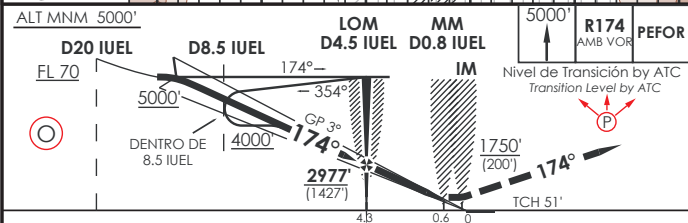
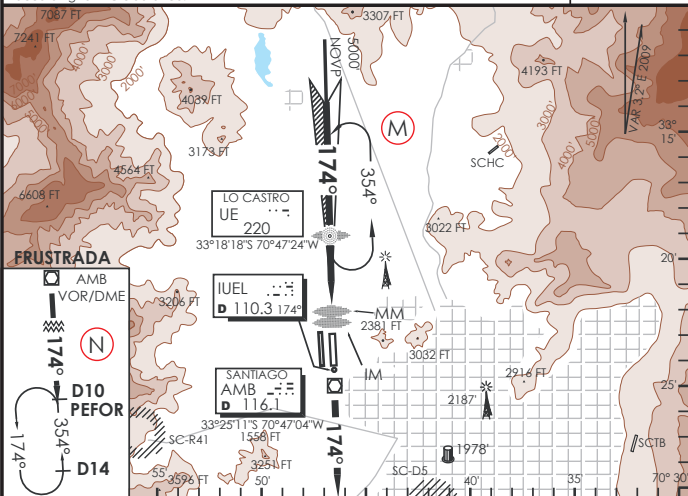
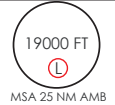
(B) → **SANTIAGO - CHILE**

(C) → SCEL IAC 3

(D) → ILS Rwy 17L

| | | | | |
|--|---------------------------------|--|---|---|
| SANTIAGO RADAR Santiago Radar 129.7/121.1 | | TORRE SANTIAGO Santiago Tower 118.1 | CONTROL TERRESTRE Ground Control 122.2/122.5 | ATIS 132.1 |
| LOC IUEL F 110.3 | FINAL APCH CRS C 174° | GS LOM H 2977' (1427') | ILS DA (H) I 1750' (200') | AD Elev. O 1555' IHR 17L Elev. U 1550' |

APCH FRUSTRADA: Ascenso a 5000' R174 AMB VOR directo PEFOR, ingrese HLDG 354° izquierdo o según autorización ATC.
Missed Apch: Climb to 5000' on R174 AMB VOR direct to PEFOR, enter on HLDG 354° left or according to ATC clearance.



| | | | | | |
|------------------------|--|----------------|---|--------|-----------------------------------|
| CIRCULANDO Circling | DIRECTO RWY 17L <i>Straight in RWY 17L</i> | | | | ALTN <i>Alternate Minimums</i> |
| | ILS DA 1750' (200') | | ** LOC WO GP MDA 1980' (430') | | |
| A | ALS | WO RDZL O RCLL | WO ALS | ALS | WO ALS |
| | RVR 550m | RVR 550m* | 1.2 Km | 1.2 Km | 1.2 Km |
| | 0.8 Km | 0.8 Km | 2.0 Km | 2.4 Km | NA |
| B | | | | | (600') 3.2 Km |
| C | | | | | |
| D | | | | | |

* De acuerdo a DAN 11 - 06 According to DAN 11 - 06
** Desde D20 IUEL mantener 5000' hasta UE, luego APCH en Hipódromo From D20 IUEL maintain 5000' until UE, then descend in the racetrack HLDG

| | | | | | | |
|---------------------------|------|------|------|------|------|------|
| Veloc. Terrestre Kts | 70 | 90 | 100 | 120 | 140 | 160 |
| GP 3° FPM | 387' | 498' | 553' | 664' | 774' | 885' |
| MIN SEC (FAF TO MAP1 3.7) | 3:20 | 2:36 | 2:20 | 1:57 | 1:40 | 1:28 |

(U) → CAMBIO: Nueva formato
Change: New format

(T) → DGAC AMDT 66 (S)

04 JUNIO 2009 (R)

- (A) Nombre Ap/Ad.
- (B) Ciudad
- (C) Indicador de lugar y NR de IAC.
- (D) Tipo de APCH y RWY.
- (E) Frecuencias de Comunicación.
- (F) Radioayuda Primaria.
- (G) Curso final de Aproximación.
- (H) ALT / HGT sobre el FAF.
- (I) ALT MNM de descenso o ALT de desición.
- (J) Elevación de Ad/ Ap y Elevación THR / TDZE
- (K) Procedimiento de APCH Frustrada.
- (L) ALT MNM de Seguridad.
- (M) Vista de Planta del Procedimiento.
- (N) Vista de Planta APCH Frustrada.
- (O) Vista de Perfil del Procedimiento.
- (P) Simbología APCH Frustrada.
- (Q) Cuadro MNM de Aterrizaje. (Ver Reverso)
- (R) Fecha de Efectividad de la Enmienda
- (S) Número correlativo de la Enmienda
- (T) Autoridad que edita la Carta.
- (U) Datos que modifican o actualizan la Carta.

Cuadro Mínimos de Aterrizaje

| | | | | | | | |
|--|--|---|---|----------------------------------|--------|--|--|
| ① C A T E G O R I A | ② DIRECTO RWY 17L <i>Straight in RWY 17L</i> | | | | | ② CIRCULANDO <i>Circling</i> | Ⓐ ALTN <i>Alternate Minimums</i> |
| | ILS DA 1750' (200') ③ | | | ** LOC WO GP MDA 1980' (430') | | | |
| | ALS | WO TDZL O RCLL | WO ALS | ALS | WO ALS | | |
| A | RVR 550m ○ 0.8 Km | RVR 550m* ○ RVR 720m ○ 0.8 Km | ④ 1.2 Km | 1.2 Km | 1.2 Km | N A | (600') 3.2 Km |
| B | | | | 2.0 Km | 2.4 Km | | |
| C | | | | | | | |
| D | | | | | | | |
| ⑥ * De acuerdo a DAN 11 - 06 <i>According to DAN 11 - 06</i> | | | ⑥ ** Desde D20 IUEL mantener 5000' hasta UE, luego APCH en Hipódromo <i>From D20 IUEL maintain 5000' until UE, then descend in the racetrack HLDG</i> | | | | |
| Veloc. Terrestre Kts | 70 | 90 | 100 | 120 | 140 | 160 | DASA / SECCIÓN AIS-MAP |
| GP 3° FPM ⑤ | 387' | 498' | 553' | 664' | 774' | 885' | |
| MIN:SEC (FAF TO MAP± 3.7) | 3:20 | 2:36 | 2:20 | 1:57 | 1:40 | 1:28 | |
| CAMBIO: Nueva formato <i>Change: New format</i> | | | DGAC AMDT 66 | | | 04 JUNIO 2009 | |