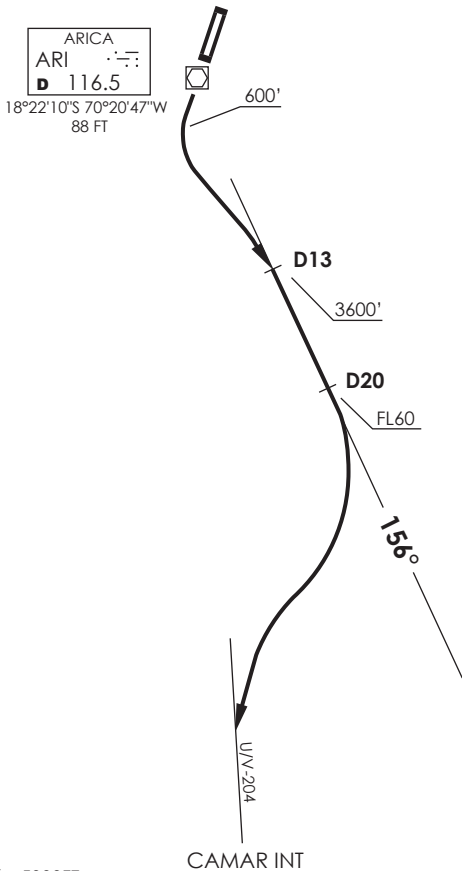


ARICA
 GNDC 121.9
 TWR 118.5
 APP 119.9

VAR 5.3° W 2017



MNM Razón ASC:
 MNM Climb Rate:
 TIL D20 270 FT/NM

Altitud de Transición 5000FT
 Transition Altitude 5000FT

No se ajusta a escala / Not to scale

AZAPA 1

DEP RWY 20: Ascender en RWY HDG hasta 600FT, luego viraje izquierda para interceptar R156 ARI VOR/DME. Cruzar D13S ARI VOR/DME 3600FT o superior, cruzar D20S FL60 o superior viraje derecha para interceptar AWY, luego según autorización ATC.

TAKE-OFF RWY 20: Climb via RWY HDG until 600FT, then left turn to intercept R156 ARI VOR/DME. Cross D13S ARI VOR/DME at or above 3600FT, cross D20S at or above FL60, right turn to intercept AWY, then according to ATC clearance.

DASA / SECCION AS-MAP