



ARICA	
GND	121.9
TWR	118.5
APP	119.9

MNM Razón ASC:
 MNM Climb Rate:
 270 FT/NM TIL IRUGA

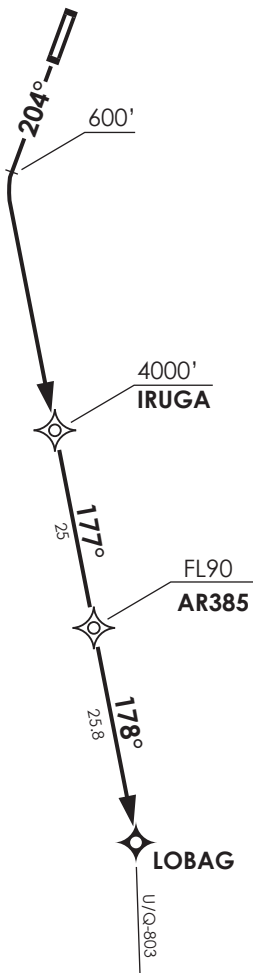
LOBAG 1L

Notas

- 1.- Requiere aprobación RNAV 1 ó RNP1
- 2.- Requiere GNSS

Notes

- 1.- RNAV 1 or RNP 1 approval required
- 2.- GNSS required



Altitud de Transición 5000FT
 Transition Altitude 5000FT

No se ajusta a escala / Not to scale

LOBAG 1L RNAV

DEP RWY 20: Ascender en TR204° hasta 600FT, luego viraje izquierda directo a IRUGA para continuar ascenso en TR178° a LOBAG para interceptar AWY. Cruzar IRUGA 4000FT o superior, cruzar AR385 FL90 o superior.

TAKE-OFF RWY 20: Climb on TR 204° until 600FT, left turn direct to IRUGA to continue climbing on TR178 to LOBAG to intercept AWY. Cross IRUGA at or above 4000FT, cross AR385 at or above FL90.