

VAR 1,3° W 2017

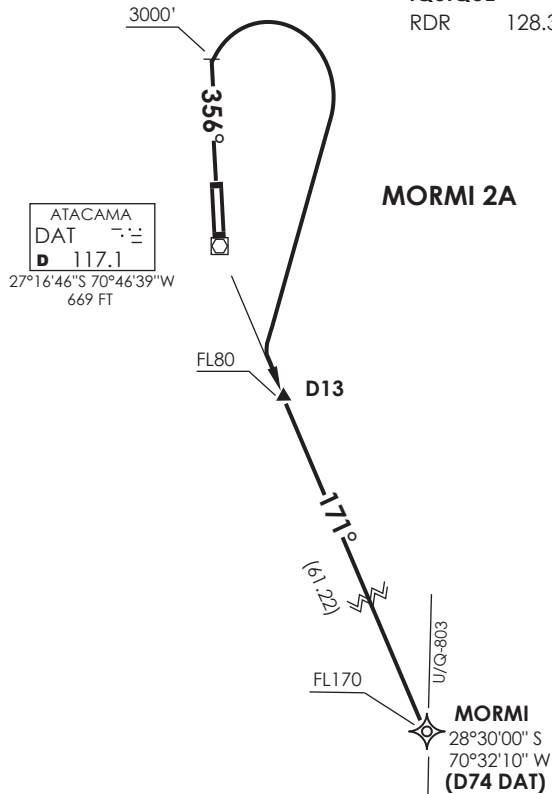
ATACAMA

APP 120.3
 GNDC 121.6
 TWR 118.3

IQUIQUE

RDR 128.3

MORMI 2A



MNM Razón ASC:
 MNM Climb Rate:
 350 FT/NM TIL MORMI

Altitud de Transición 3500FT
 Transition Altitude 3500FT

No se ajusta a escala / Not to scale

MORMI 2A

DEP RWY 35: Ascender en RWY HDG hasta 3000FT, posterior viraje derecha para interceptar R171 en D13 DAT VOR/DME o antes, posterior continuar ascenso en R171 hasta interceptar AWY U/Q 803 en D74 DAT VOR/DME (MORMI), cruce D13 a FL80 o superior, D74(MORMI) a FL170 o superior, luego según autorización ATC.

TAKE-OFF RWY 35: Climb on RWY HDG until 3000FT, then right turn to intercept R171 at or before D13 DAT VOR/DME, then continue climbing on R171 to intercept AWY U/Q803 until D74 DAT VOR/DME (MORMI), cross D13 DAT at or above FL80, cross D74(MORMI) at or above FL170, then according to ATC clearance.

DASA / SECCION AIS-MAP