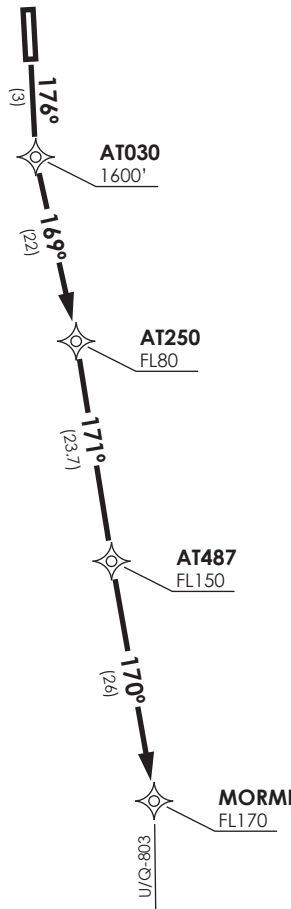
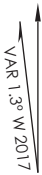


ATACAMA

APP 120.3
 GNDC 121.6
 TWR 118.3

IQUIQUE

RDR 128.3



Notas

- 1.- Requiere aprobación RNAV 1 ó RNP1
- 2.- Requiere GNSS

Notes

- 1.- RNAV 1 or RNP 1 approval required
- 2.- GNSS required

MNM Razón ASC:
 MNM Climb Rate:
 300 FT/NM TIL FL150

Altitud de Transición 3500FT
 Transition Altitude 3500FT

No se ajusta a escala / Not to scale

MORMI 2C RNAV

DEP RWY17: Ascender directo a AT030, viraje izquierda TR169° hacia AT250, luego continuar en TR171° hacia AT487, posterior continuar en TR170 hacia MORMI. Cruzar AT030 a 1600Ft o superior, AT250 a FL80 o superior, AT487 a FL150 o superior, MORMI a FL170 o superior, luego según autorización ATC.

TAKE-OFF RWY17: Climb direct to AT030, turn left on TR169° to AT250, then continue on TR171° to AT487, then continue on TR170° to MORMI. Cross AT030 at or above 1600FT, AT250 at or above FL80, AT487 at or above FL150, MORMI at or above FL170, then according to ATC clearance.