

VAR 1.3° W 2017

ATACAMA

APP 120.3
 GNDC 121.6
 TWR 118.3

IQUIQUE

RDR 128.3

Notas

- 1.- Requiere aprobación RNAV 1 ó RNP1
- 2.- Requiere GNSS

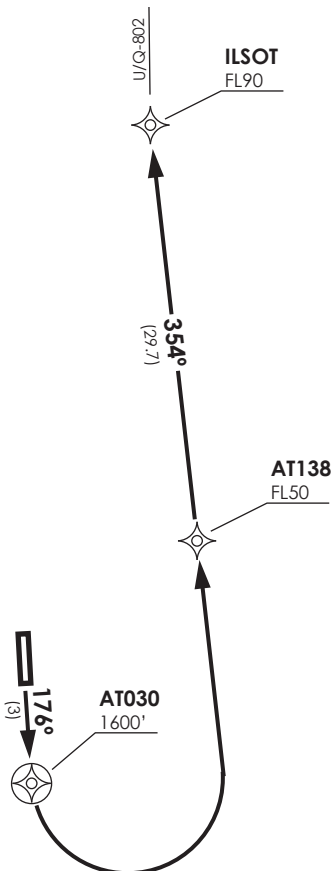
Notes

- 1.- RNAV 1 or RNP 1 approval required
- 2.- GNSS required

MNM Razón ASC:

MNM Climb Rate:

310 FT/NM TIL FL50



Altitud de Transición 3500FT

Transition Altitude 3500FT

No se ajusta a escala / Not to scale

ILSOT 1B RNAV

DEP RWY17: Ascender directo a AT030, viraje izquierda directo a AT138, luego continuar en TR354° hacia ILSOT. Cruzar AT030 a 1600Ft o superior, AT138 a FL50 o superior, ILSOT a FL90 o superior, luego según autorización ATC.

TAKE-OFF RWY17: Climb direct to AT030, turn left direct to AT138, then continue on TR354° to ILSOT. Cross AT030 at or above 1600FT, AT138 at or above FL50, ILSOT at or above FL90, then according to ATC clearance.

DASA / SECCION AIS-MAP