

CARTA DE LLEGADA NORMALIZADA  
VUELO POR INSTRUMENTOS  
STANDARD INSTRUMENT ARRIVAL CHART

CALDERA - AD. DESIERTO DE ATACAMA  
**SCAT - STAR 3 RWY 35**  
**UPUKU 2B / PUNAP 1B**

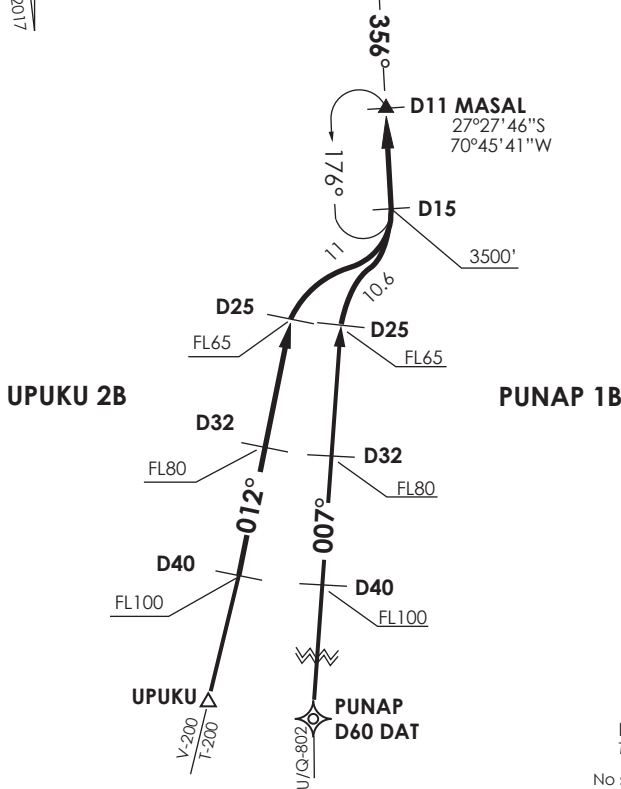
VAR 1.3° W 2017

ATACAMA  
DAT 117.1

27°16'46"S 70°46'39"W  
669 FT

**IQUIQUE**  
RDR 128.3

**ATACAMA**  
APP 120.3  
TWR 118.3



Nivel de Transición by ATC  
Transition Level by ATC

No se ajusta a escala / Not to scale

**STAR UPUKU 2B / PUNAP 1B**

**UPUKU 2B:** En AWY V-200/ T-200, cruzar D40 S DAT FL100 o superior, D32 S FL80 o superior, D25 S FL65 o superior, posterior viraje derecha para interceptar R176 (TR356°) DAT VOR/DME, luego continuar descenso a 3500FT o según autorización ATC.

**UPUKU 2B:** On AWY V-200/ T-200, cross D40 S DAT at or above FL100, D32 S DAT at or above FL80, D25 S DAT at or above FL65, then turn right to intercept R176 (TR356°) DAT VOR/DME, then continue descent to 3500FT or according to ATC clearance.

**PUNAP 1B:** En AWY U/Q-802 cruzando PUNAP/D60 S DAT, abandonar AWY para interceptar R187 (TR007°) DAT VOR/DME, cruzar D40 S DAT FL100 o superior, D32 S FL80 o superior, D25 S FL65 o superior, posterior viraje derecha para interceptar R176 (TR356°) DAT VOR/DME, luego continuar descenso a 3500FT o según autorización ATC.

**PUNAP 1B:** On AWY U/Q-802 crossing PUNAP/D60 S DAT, leave AWY to intercept R187 (TR007°) DAT VOR/DME, cross D40 S DAT at or above FL100, D32 S DAT at or above FL80, D25 S DAT at or above FL65, then turn right to intercept R176 (TR356°) DAT VOR/DME, then continue descent to 3500FT or according to ATC clearance.

DASA / SECCION AIB-MAP