

CALDERA - AD DESIERTO DE ATACAMA
SCAT - STAR 6 RNAV RWY 17
NENAT 1C / PUNAP 1C

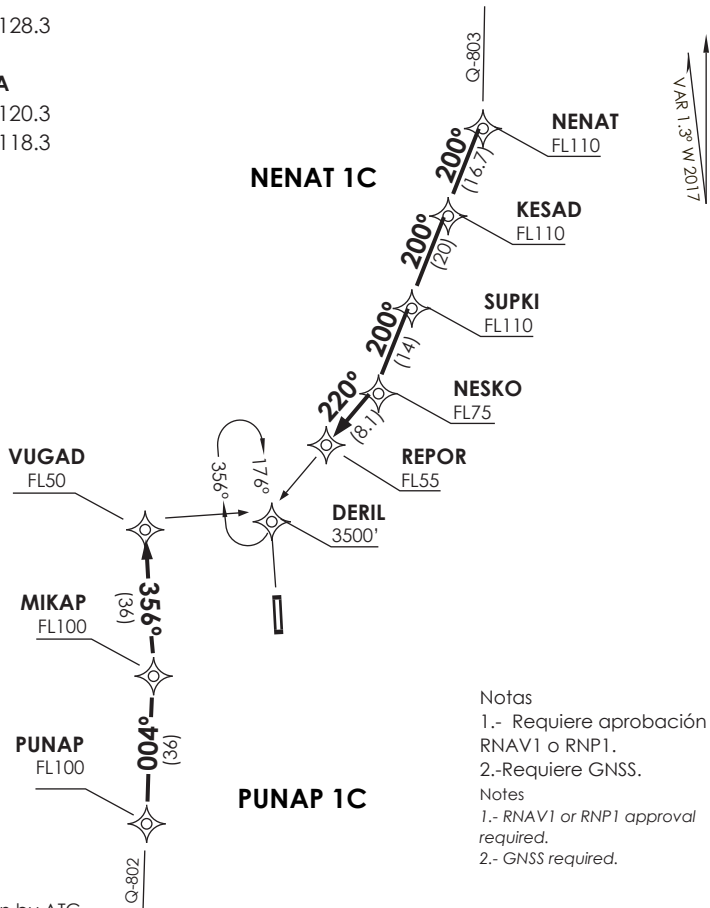
IQUIQUE

RDR 128.3

ATACAMA

APP 120.3

TWR 118.3



Notas

1.- Requiere aprobación RNAV1 o RNP1.

2.-Requiere GNSS.

Notes

1.- RNAV1 or RNP1 approval required.

2.- GNSS required.

Nivel de Transición by ATC
 Transition Level by ATC

No se ajusta a escala / Not to scale

STAR NENAT 1C / PUNAP 1C RNAV

NENAT 1C: En NENAT, proceder directo a KESAD - SUPKI - NESKO - REPOR. Cruzar NENAT a FL110 o superior, KESAD a FL110 o superior, SUPKI FL110 o superior, NESKO FL75 o superior, REPOR FL55 o superior, luego según autorización ATC.

NENAT 1C: At NENAT proceed direct to KESAD - SUPKI - NESKO - REPOR. Cross NENAT at or above FL110, KESAD at or above FL110, SUPKI at or above FL110, NESKO at or above FL75, REPOR at or above FL55, then according to ATC clearance.

PUNAP 1C: Desde PUNAP, proceder directo a MIKAP - VUGAD. Cruzar PUNAP a FL100 o superior, MIKAP a FL100 o superior, VUGAD FL50 o superior, luego según autorización ATC.

PUNAP 1C: From PUNAP, proceed direct to MIKAP - VUGAD. Cross PUNAP at or above FL100, MIKAP at or above FL100, VUGAD at or above FL50, then according to ATC clearance.

DASA / SECCION AIB-MAP