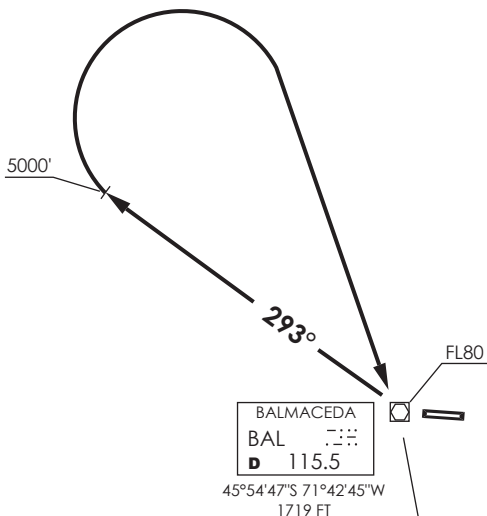


**BALMACEDA**  
 GNDC 121.9  
 TWR 118.5  
**PTO. MONTT**  
 RDR 128.3 / 119.7

VAR 10.1° E 2016



MNM Razón ASC:

MNM Climb Rate:

350 FT/NM hasta completar viraje, posterior

350 FT/NM until completion of turn, then

250 FT/NM hasta interceptar AWY

250 FT/NM until intercept AWY

Altitud de Transición 7000FT

Transition Altitude 7000FT

ASADO INT

No se ajusta a escala / Not to scale

### ROGEL 1A

**DEP RWY 27:** Ascender vía R293 BAL VOR/DME hasta 5000FT, viraje derecha continuando ascenso directo a BAL VOR/DME. Cruzar BAL VOR/DME FL80 o superior, luego según autorización ATC.

**TAKE-OFF RWY 27:** Climb on R293 BAL VOR/DME until 5000FT, turn right and continue climbing direct to BAL VOR/DME. Cross BAL VOR/DME at or above FL80, then according to ATC clearance.

DASA / SECCION AS-MAP