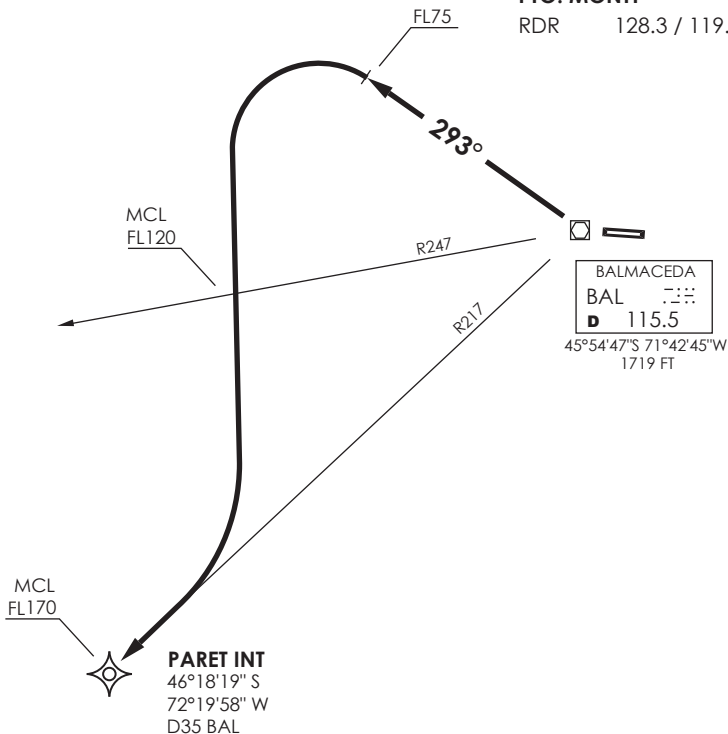


BALMACEDA
 GNDC 121.9
 TWR 118.5
PTO. MONTT
 RDR 128.3 / 119.7

VAR 10,0° E 2017



MNM Razón ASC:
 MNM Climb Rate:
 350 FT/NM TIL FL75
 250 FT/NM TIL R217

Altitud de Transición 7000FT
 Transition Altitude 7000FT

No se ajusta a escala / Not to scale

PARET 1A

DEP RWY 27: Ascender vía R293 BAL VOR/DME hasta FL75, posterior viraje izquierda para interceptar R217 BAL VOR directo PARET INT. Cruzar R247 BAL FL120 o superior, cruzar PARET INT FL170 o superior, luego según autorización ATC.

TAKE-OFF RWY 27: Climb on R293 BAL VOR/DME until FL75, then left turn to intercept R217 BAL VOR direct to PARET INT. Cross R247 BAL at or above FL120, cross PARET INT at or above FL170, then according to ATC clearance.

DASA / SECCION AS-MAP