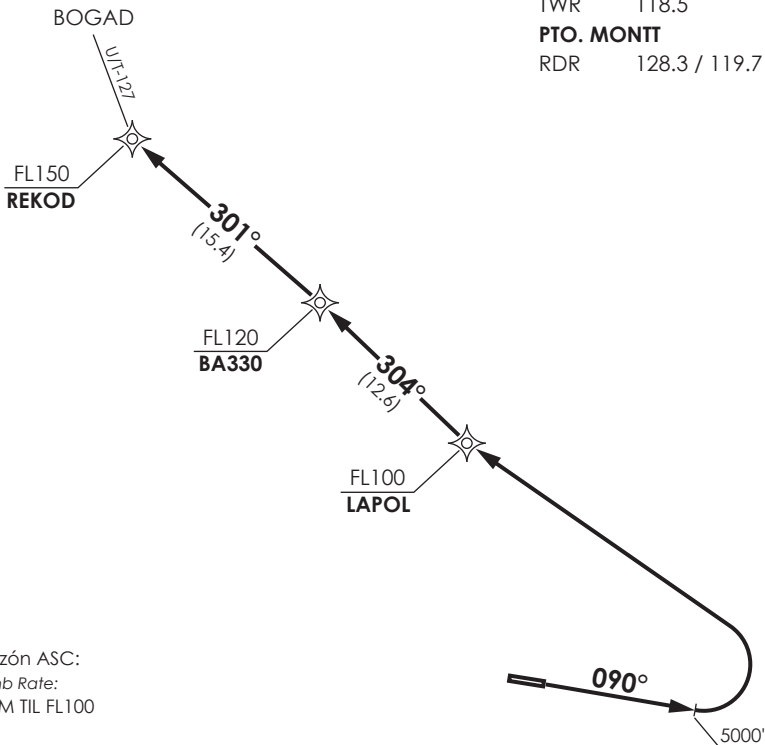


VAR 10,1° E 2016



MNM Razón ASC:
 MNM Climb Rate:
 350 FT/NM TIL FL100

Altitud de Transición 7000FT
 Transition Altitude 7000 FT

No se ajusta a escala / Not to scale

REKOD 1D RNAV

DEP RWY 09: Ascenso en RWY HDG hasta 5000FT, viraje izquierda directo a LAPOL - BA330 - REKOD e interceptar AWY. Cruzar LAPOL FL100 o superior, BA330 FL120 o superior, REKOD FL150 o superior, luego según autorización ATC.

TAKE-OFF RWY 09: Climb on RWY HDG until 5000FT, turn left directo to LAPOL - BA330 - REKOD and intercept AWY. Cross LAPOL at or above FL100, BA330 at or above FL120, REKOD at or above FL150, then according to ATC clearance.

DASA / SECCION AS-MAP