



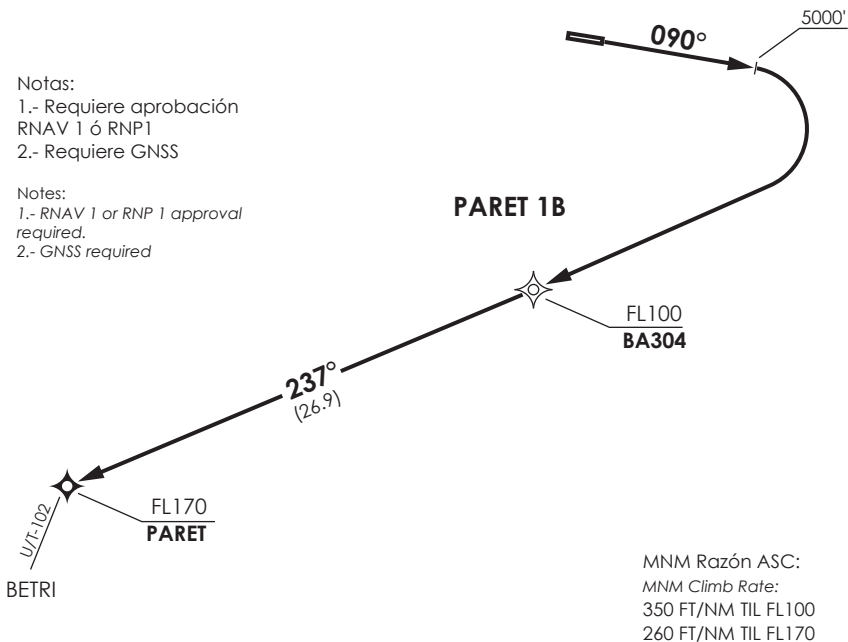
BALMACEDA
 GNDC 121.9
 TWR 118.5
PTO. MONTT
 RDR 128.3 / 119.7

Notas:

- 1.- Requiere aprobación RNAV 1 ó RNP1
- 2.- Requiere GNSS

Notes:

- 1.- RNAV 1 or RNP 1 approval required.
- 2.- GNSS required



MNM Razón ASC:
 MNM Climb Rate:
 350 FT/NM TIL FL100
 260 FT/NM TIL FL170

Altitud de Transición 7000FT
 Transition Altitude 7000 FT

No se ajusta a escala / Not to scale

PARET 1B RNAV

DEP RWY 09: Ascenso en RWY HDG hasta 5000FT, viraje derecha directo a BA304-PARET e interceptar AWY. Cruzar BA304 FL100 o superior, PARET FL170 o superior, luego según autorización ATC.

TAKE-OFF RWY 09: Climb on RWY HDG until 5000FT, turn right direct to BA304-PARET and intercept AWY. Cross BA304 at or above FL100, PARET at or above FL170, then according to ATC clearance.

DASA / SECCION AS-MAP