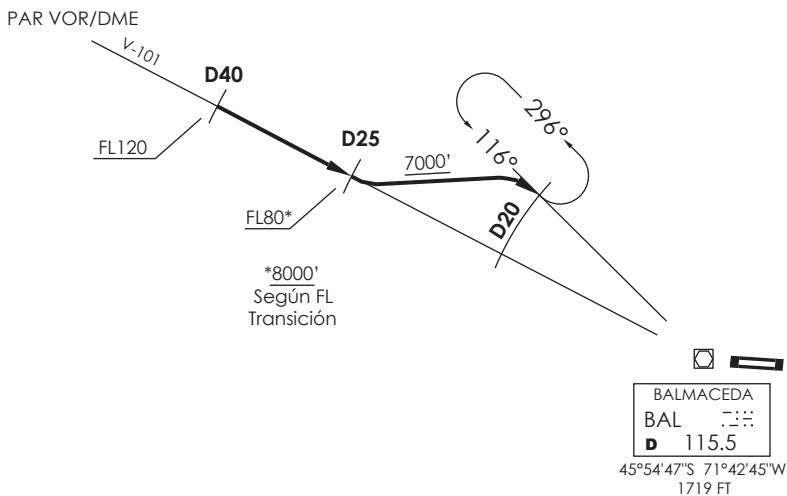




PTO. MONT
 RDR 128.3 / 119.7

BALMACEDA
 TWR 118.5



Nivel de Transición by ATC
 Transition Level by ATC

No se ajusta a escala / Not to scale

STAR MANTI 2

En AWY V-101 cruzar D40 W BAL VOR/DME a FL120 o superior, D25 W a FL80 (u 8000FT) o superior, posterior viraje izquierda para interceptar R296 (TR116°) BAL VOR/DME hasta D20 en descenso para 7000FT o según autorización ATC.

On AWY V-101 cross D40 W BAL VOR/DME at or above FL120, D25 W at or above FL80 (or 8000FT), then left turn to intercept R296 (TR116°) BAL VOR/DME until D20 descending to 7000 FT or according to ATC clearance.

DASA / SECCION AIS-MAP