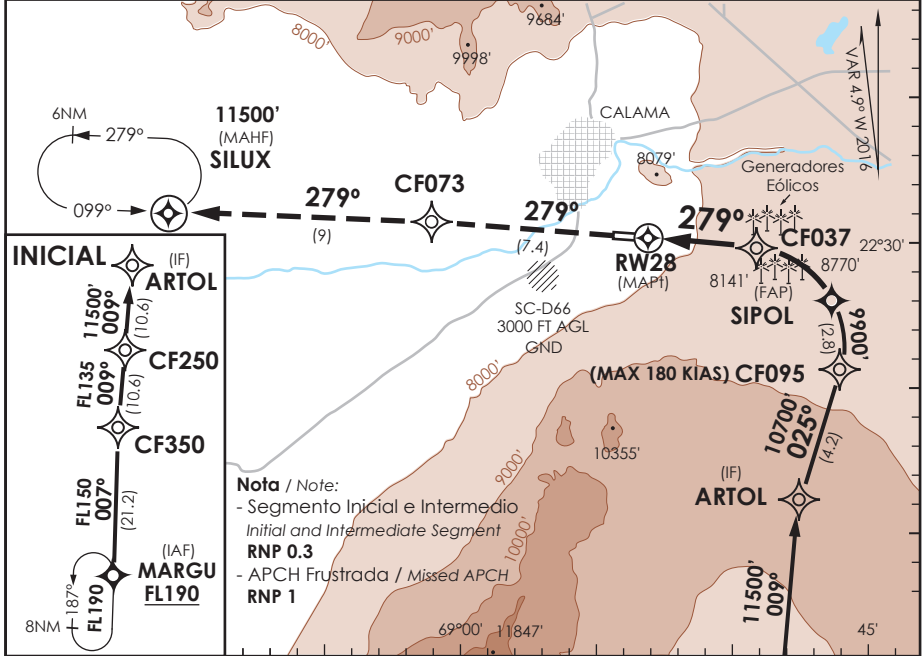


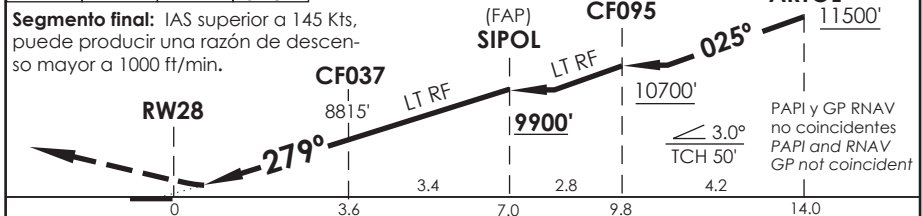
AD. EL LOA CALAMA - CHILE

SCCF IAC 7
RNAV (RNP) Z Rwy 28

APP ANTOFAGASTA RADAR APP Antofagasta Radar	120.9	TORRE CALAMA Calama Tower	118.7	CONTROL TERRESTRE Ground Control	121.8
RNAV	FINAL APCH CRS 279°	MNM ALT SIPOL 9900'	DA/H ver mínimos DA/H refer to minimums	AD Elev THR 28 Elev 7631'	16100 FT
APCH FRUSTRADA: Ascenso en TR279° hacia CF073, continúe ascenso en TR279° directo a SILUX 11500', ingrese (posible ascenso) en HLDG 099° izquierda o según autorización ATC. Missed Apch: Climb on TR279° to CF073, continue climbing on TR279° direct to SILUX 11500', enter (possible climb) on HLDG 099° left or according to ATC clearance.					
					MSA 25 NM RW28



TR279°	CF073	TR 279°	11500'	Nivel de Transición by ATC Transition Level by ATC	ALT MNM 11500'
			(IF)		



A B C D	DIRECTO RWY 28 Straight in RWY 28						RNP AR RWY 28 SCCF: Requiere RF. Para sistemas Baro VNAV no compensados proc NA bajo -5°C o sobre 43°C para CAT A/B/C, y bajo -5°C o sobre 32°C para CAT D. Autorización requerida de acuerdo a DAN 06-22. RF required. For uncompensated Baro VNAV systems procedure NA below -5°C or above 43°C for CAT A/B/C, and below -5°C or above 32°C for CAT D. Authorization required according to DAN 06-22.
	RNP 0.1		RNP 0.15		RNP 0.30		
	DA	DA	DA	DA	DA	DA	
	8020'(389')	8080'(449')	8080'(449')	8190'(559')	8190'(559')	8190'(559')	
	ALSF-1	WO ALSF-1	ALSF-1	WO ALSF-1	ALSF-1	WO ALSF-1	
	0.8Km	1.6Km	0.8Km	1.6Km	0.8Km	1.6Km	
	1.2 Km	2.0Km	1.6Km	2.4Km	2.0Km	2.8Km	
	Veloc. Terrestre Kts	80	100	120	140	160	MNM ALTN: (800') 3.2 Km CAT A-D
	Angulo DES 3° FPM	425'	531'	637'	743'	849'	RQR AUTORIZACIÓN ESPECIAL PARA ACFT Y CREW
	MAPt en DA						SPECIAL ACFT AND AIRCREW AUTHORIZATION RQRD