

CALAMA

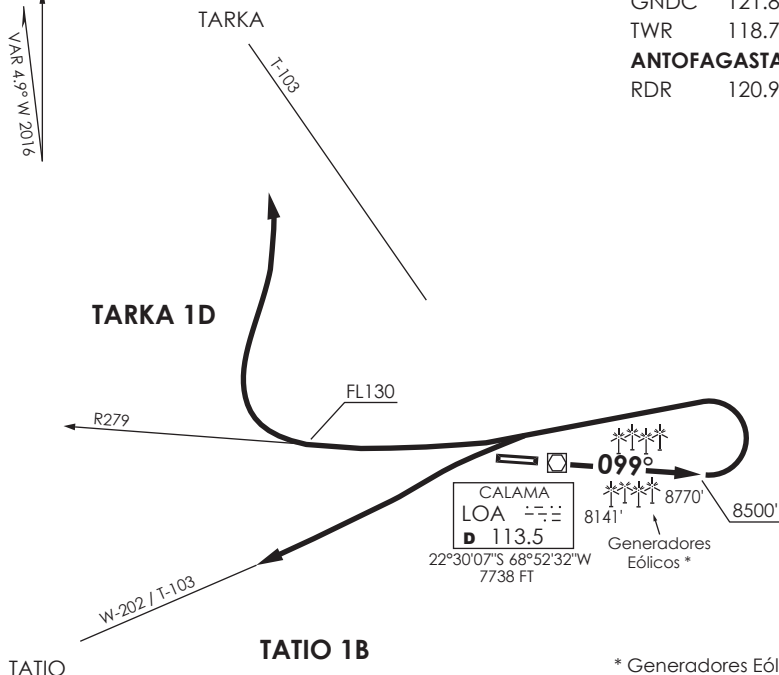
GNDC 121.8

TWR 118.7

ANTOFAGASTA

RDR 120.9

VAR 4.9° W 2016



MNM Razón ASC:

MNM Climb Rate:

340 FT/NM TIL completar primer viraje.

340 FT/NM TIL complete first turn.

Altitud de Transición 11500FT

Transition Altitude 11500FT

* Generadores Eólicos
 a partir de 3.5NM desde
 el DER. Altura 512 FT AGL.
 Terreno ascendente
 hacia el este.

No se ajusta a escala / Not to scale

TATIO 1B / TARKA 1D

DEP RWY 10: Ascender vía R099 LOA VOR/DME (o RWY HDG) hasta 8500FT viraje izquierda para...

TAKE-OFF RWY 10: Climb on R099 LOA VOR/DME (or RWY HDG) until 8500FT left turn to...

TAIO 1B: Interceptar AWY W-202 / T-103, luego según autorización ATC.

TATIO 1B: Intercept AWY W-202 / T-103, then according to ATC clearance.

TARKA 1D: Continuar ascenso vía R279 LOA VOR hasta FL130, viraje derecha para interceptar AWY T-103, luego según autorización ATC.

TARKA 1D: Continue climbing on R279 LOA VOR until FL130, then turn right to intercept AWY T-103, then according to ATC clearance.

DASA / SECCION AS-MAP