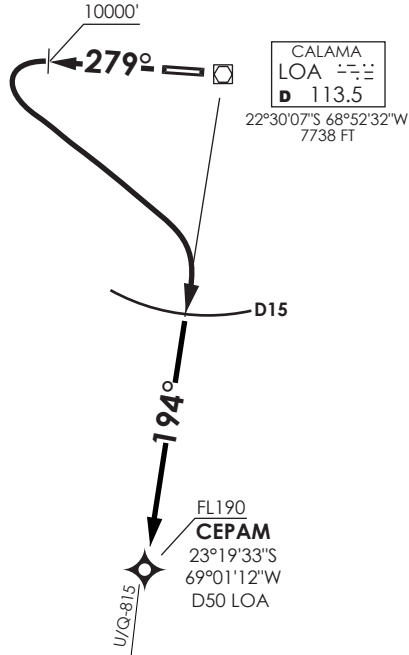


VAR 4.9° W 2016

**CALAMA**  
 GNDC 121.8  
 TWR 118.7  
**ANTOFAGASTA**  
 RDR 120.9



MNM Razón ASC:  
 MNM Climb Rate:  
 300 FT/NM TIL FL190

Altitud de Transición 11500FT  
 Transition Altitude 11500FT

No se ajusta a escala / Not to scale

### CEPAM 6A

**DEP RWY 28** :Ascender en RWY HDG hasta 10000FT, viraje izquierda continuando ascenso para interceptar R194 en D15 LOA VOR/DME o antes. Cruzar CEPAM INT FL190 o superior, luego según autorización ATC.

**TAKE-OFF RWY 28**: Climb on RWY HDG until 10000FT, left turn continue climbing to intercept R194 at or before D15 LOA VOR/DME. Cross CEPAM INT at or above FL190, then according to ATC clearance.

DASA / SECCION AIS-MAP