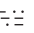
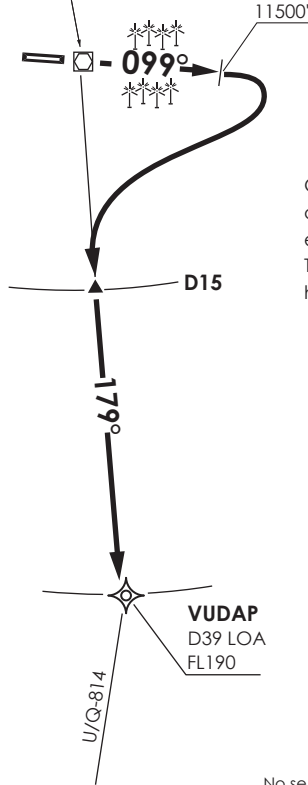


VAR 4.9° W 2016

CALAMA
 LOA 
 D 113.5
 22°30'07"S 68°52'32"W
 7738 FT

CALAMA
 GNDC 121.8
 TWR 118.7
ANTOFAGASTA
 RDR 120.9



Generadores Eólicos
 a partir de 3.5 NM desde
 el DER. Altura 512 FT AGL.
 Terreno ascendente
 hacia el este.

MNM Razón ASC:
 MNM Climb Rate:
 340 FT/NM TIL 11500 FT
 290 FT/NM BTN 11500 FT - FL190

Altitud de Transición 11500FT
 Transition Altitude 11500FT

No se ajusta a escala / Not to scale

VUDAP 2A

DEP RWY 10: Ascender RWY HDG hasta 11500FT, viraje derecha continuando ascenso para interceptar R179 en D15 LOA VOR/DME o antes. Cruzar VUDAP a FL190 o superior, luego según autorización ATC.

TAKE-OFF RWY 10: Climb on RWY HDG until 11500FT, right turn continue climbing to R179 at or before D15 LOA VOR/DME. Cross VUDAP at or above FL190, then according to ATC clearance.

DASA / SECCION AIS-MAP