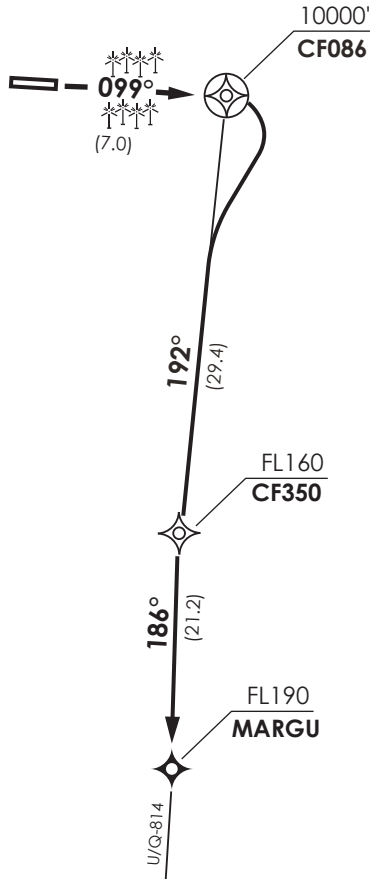


CALAMA
 GNDC 121.8
 TWR 118.7
ANTOFAGASTA
 RDR 120.9

VAR 4.9° W 2016



Generadores Eólicos a partir de 3.5 NM desde el DER. Altura 512 FT AGL. Terreno ascendente hacia el este.

Notas

- 1.- Requiere aprobación RNAV 1 ó RNP1
- 2.- Requiere GNSS

Notes

- 1.- RNAV 1 or RNP 1 approval required
- 2.- GNSS required

MNM Razón ASC:
 MNM Climb Rate:
 340 FT/NM TIL 11500'

No se ajusta a escala / Not to scale

Altitud de Transición 11500FT
 Transition Altitude 11500FT

MARGU 2 RNAV

DEP RWY10: Ascender en RWY HDG a CF086, viraje derecha para continuar ascenso en TR192° a CF350 directo a MARGU para interceptar AWY. Cruzar CF086 a 10000' o superior, CF350 a FL160 o superior, MARGU a FL190 o superior.

DEP RWY10: Climb on RWY HDG to CF086, turn right to continue climbing on TR192° to CF350 direct to MARGU to intercept AWY. Cross CF086 at or above 10000', cross CF350 at or above FL160, cross MARGU at or above FL190.