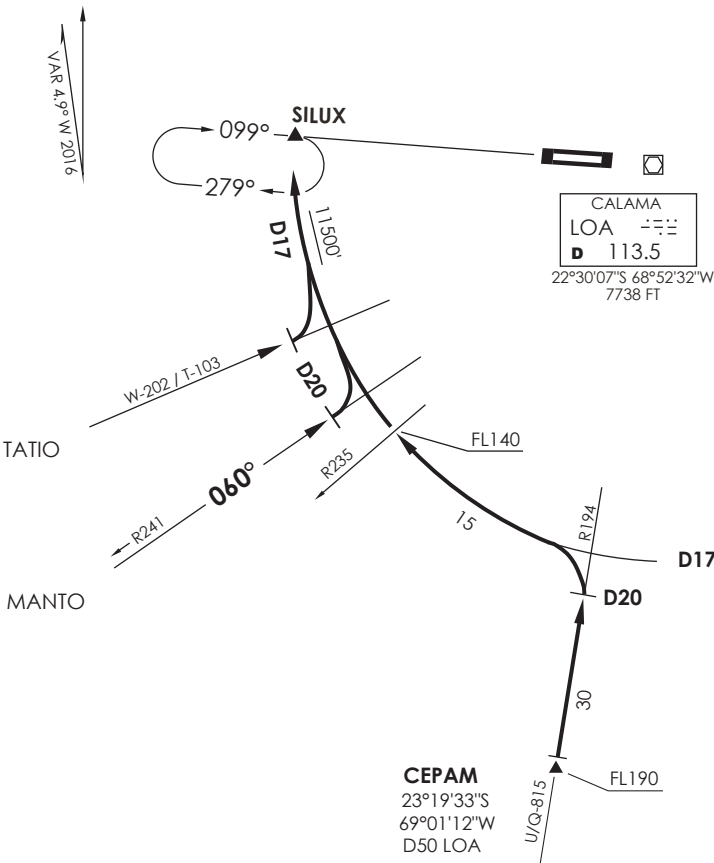


CALAMA - AD EL LOA
SCCF - STAR 2 RWY 10
CEPAM 1A/MANTO 1/TATIO 1C

ANTOFAGASTA
 RDR 120.9

CALAMA
 TWR 118.7



Nivel de Transición by ATC / Transition Level by ATC PABOS INT No se ajusta a escala / Not to scale

STAR CEPAM 1A/MANTO 1/TATIO 1C

- CEPAM 1A:** En AWY U/Q-815, posterior CEPAM INT abandonar MEA de AWY en descenso para FL140 o superior, directo a D20 S LOA VOR/DME, luego viraje izquierda para orbitar D17 hacia SILUX INT. Cruzando R235 LOA continuar descenso para 11500FT o según autorización ATC.
- CEPAM 1A:** On AWY U/Q-815, after CEPAM INT leave AWY's MEA descending to or above FL140 direct to D20 S LOA VOR/DME, then turn left to join D17 to SILUX INT. Crossing R235 LOA continue descent to 11500FT or according to ATC clearance.
- MANTO 1:** En R240(TR 060°) D20 SW LOA VOR/DME viraje izquierda para orbitar D17 en descenso directo a SILUX a 11500FT o superior, luego según autorización ATC.
- MANTO 1:** On R241(TR060°) at D20 SW LOA VOR/DME, turn left to join D17 descending direct to SILUX INT at or above 11500FT, then according to ATC clearance.
- TATIO 1C:** En AWY W-202/T-103, D20 SW LOA VOR/DME viraje izquierda para orbitar D17 en descenso directo a SILUX a 11500FT o superior, luego según autorización ATC.
- TATIO 1C:** On AWY W-202/T-103 at D20 SW LOA VOR/DME, turn left to join D17 descending direct to SILUX INT at or above 11500FT, then according to ATC clearance.

DASA / SECCION AIR-WAF