

**SCCF - STAR 5 RNAV RWY 28  
TARKA 2A/TATIO 2A/MARGU 2**

**ANTOFAGASTA**  
RDR 120.9

**CALAMA**  
TWR 118.7

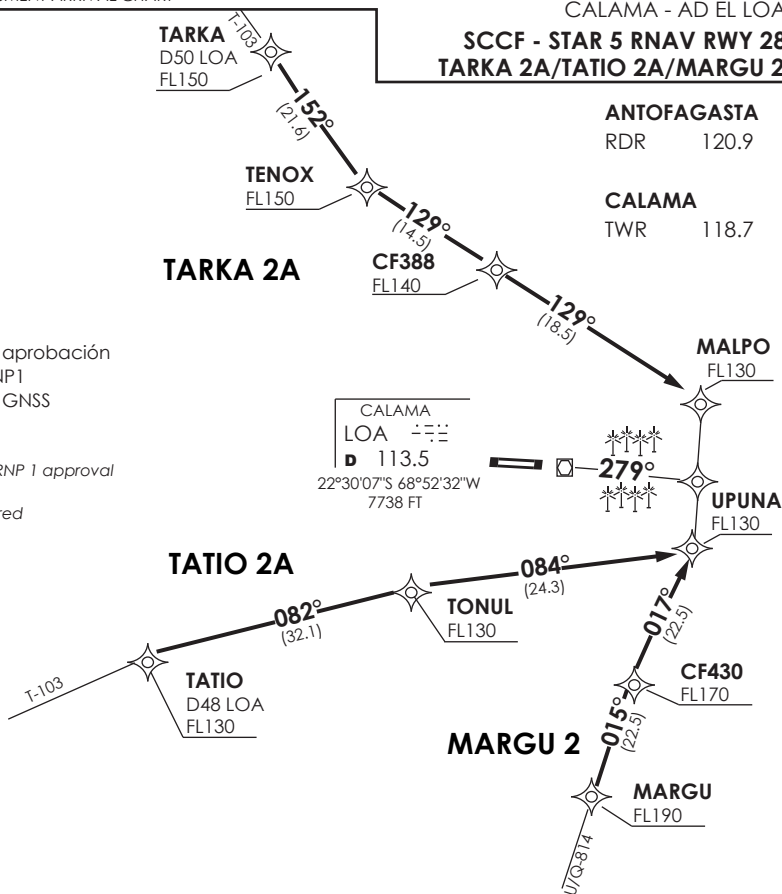
VAR 5.1° W 2017

**Notas**

- 1.- Requiere aprobación RNAV 1 ó RNP1
- 2.- Requiere GNSS

**Notes**

- 1.- RNAV 1 or RNP 1 approval required
- 2.- GNSS required



CALAMA  
LOA  $\nabla$   
D 113.5  
22°30'07"S 68°52'32"W  
7738 FT

Nivel de Transición by ATC  
Transition Level by ATC

Not to scale / No se ajusta a escala

**STAR TARKA 2A/TATIO 2A/MARGU 2 RNAV**

**TARKA 2A:** En AWY T-103, desde TARKA proceder directo a TENOX-CF388-MALPO. Cruzar TARKA a FL150 o superior, TENOX a FL150 o superior, CF388 a FL140 o superior, MALPO a FL130 o superior, luego según autorización ATC.

**TARKA 2A:** On AWY T-103, from TARKA proceed direct to TENOX-CF388-MALPO. Cross TARKA at or above FL150, TENOX at or above FL150, CF388 at or above FL140, MALPO at or above FL130, then according to ATC clearance.

**TATIO 2A:** En AWY T-103, desde TATIO proceder directo a TONUL-UPUNA. Cruzar TATIO a FL130 o superior, TONUL a FL130 o superior, UPUNA a FL130 o superior, luego según autorización ATC.

**TATIO 2A:** On AWY T-103, from TATIO proceed direct to TONUL-UPUNA. Cross TATIO at or above FL130, TONUL at or above FL130, UPUNA at or above FL130, then according to ATC clearance.

**MARGU 2:** En AWY U/Q-814, desde MARGU proceder directo a CF430-UPUNA. Cruzar MARGU a FL190 o superior, CF430 a FL170 o superior, UPUNA a FL130 o superior, luego según autorización ATC.

**MARGU 2:** On AWY U/Q-814, from MARGU proceed direct to CF430-UPUNA. Cross MARGU at or above FL190, CF430 at or above FL170, UPUNA at or above FL130, then according to ATC clearance.