

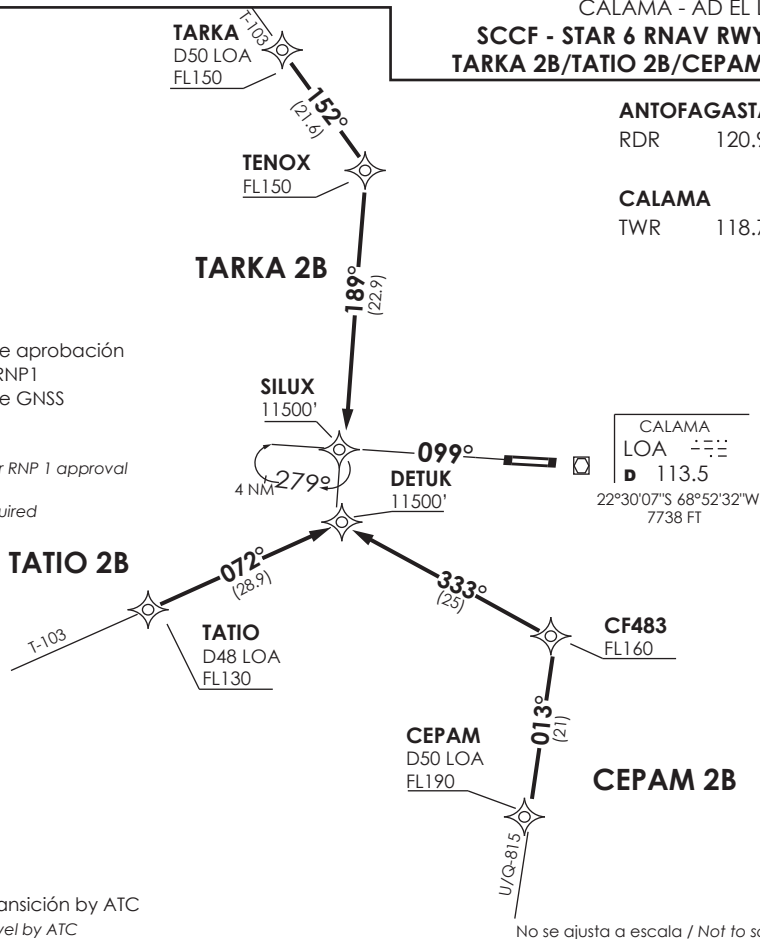
ANTOFAGASTA
 RDR 120.9

CALAMA
 TWR 118.7

VAR 5.1° W 2017

- Notas
 1.- Requiere aprobación RNAV 1 ó RNP1
 2.- Requiere GNSS

- Notes
 1.- RNAV 1 or RNP 1 approval required
 2.- GNSS required



Nivel de Transición by ATC
 Transition Level by ATC

No se ajusta a escala / Not to scale

STAR TARKA 2B/TATIO 2B/CEPAM 2B RNAV

TARKA 2B: En AWY T-103, desde TARKA proceder directo a TENOX-SILUX. Cruzar TARKA a FL150 o superior, TENOX a FL150 o superior, SILUX a 11500 FT o superior, luego según autorización ATC.

TARKA 2B: On AWY T-103, from TARKA proceed direct to TENOX-SILUX. Cross TARKA at or above FL150, TENOX at or above FL150, SILUX at or above 11500 FT, then according to ATC clearance.

TATIO 2B: En AWY T-103, desde TATIO proceder directo a DETUK. Cruzar TATIO a FL130 o superior, DETUK a 11500 FT o superior, luego según autorización ATC.

TATIO 2B: On AWY T-103, from TATIO proceed direct to DETUK. Cross TATIO at or above FL130, DETUK at or above 11500 FT, then according to ATC clearance.

CEPAM 2B: En AWY U/Q-815, desde CEPAM proceder directo a CF483-DEKUK. Cruzar CEPAM a FL190 o superior, CF483 a FL160 o superior, DETUK a 11500 FT o superior, luego según autorización ATC.

CEPAM 2B: On AWY U/Q-815, from CEPAM proceed direct to CF483 - DETUK. Cross CEPAM at or above FL190, CF483 at or above FL160, DETUK at or above 11500 FT, then according to ATC clearance.

DASA / SECCION AIB-MAP