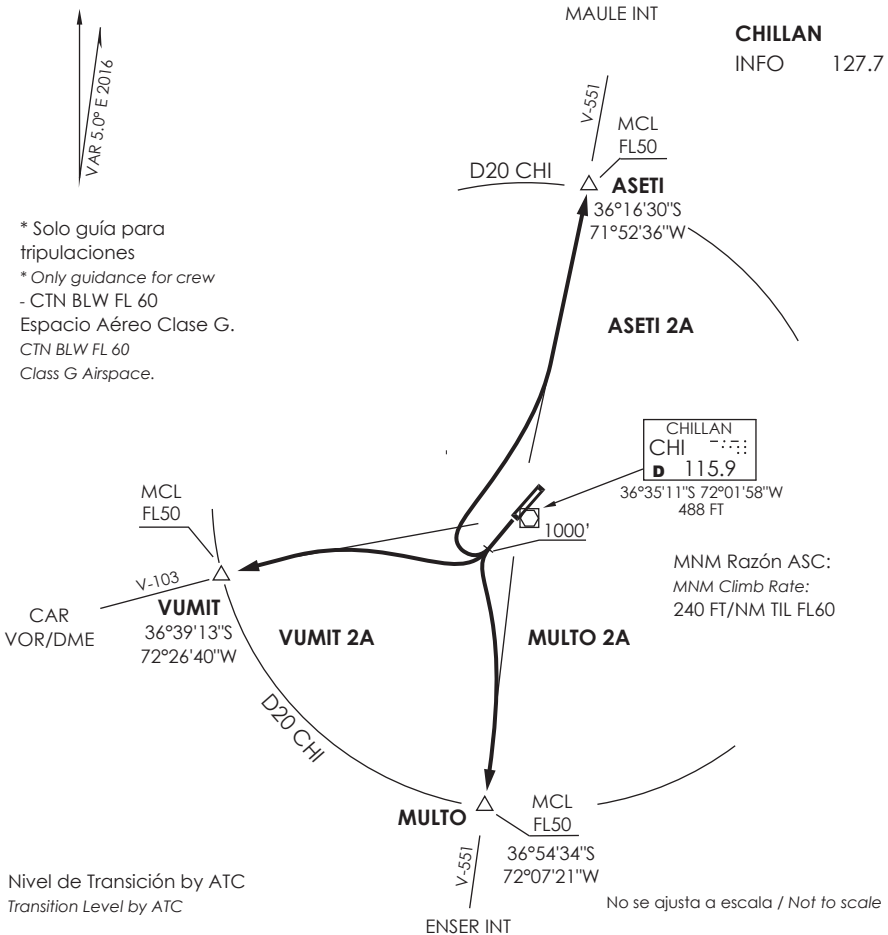


SANTIAGO
 CTL 126.3

CHILLAN
 INFO 127.7



* Solo guía para tripulaciones
 * Only guidance for crew
 - CTN BLW FL 60
 Espacio Aéreo Clase G.
 CTN BLW FL 60
 Class G Airspace.



VUMIT 2A/ASETI 2A/MULTO 2A

DEP RWY 22 : Ascender en RWY HDG hasta 1000FT,posterior...

TAKE-OFF RWY 22 : Climb via RWY HDG until 1000FT, then...

VUMIT 2A : Viraje derecha para interceptar AWY V-103 en VUMIT INT o antes.Cruzar VUMIT FL50 o superior, luego según autorización ATC.

VUMIT 2A: Right turn to intercept AWY V-103 on VUMIT or before. Cross VUMIT at or above FL50, then according to ATC clearance.

ASETI 2A : Viraje derecha para interceptar AWY V-551 en ASETI INT o antes.Cruzar ASETI FL50 o superior, luego según autorización ATC.

ASETI 2A: Right turn to intercept AWY V-551 on ASETI INT or before. Cross ASETI at or above FL50, then according to ATC clearance.

MULTO 2A: Viraje izquierda para interceptar AWY V-551 en MULTO INT o antes.Cruzar MULTO FL50 o superior, luego según autorización ATC.

MULTO 2A : Left turn to intercept AWY V-551 on MULTO INT or before. Cross MULTO at or above FL50, then according to ATC clearance.

DASA / SECCION AIB-MAP