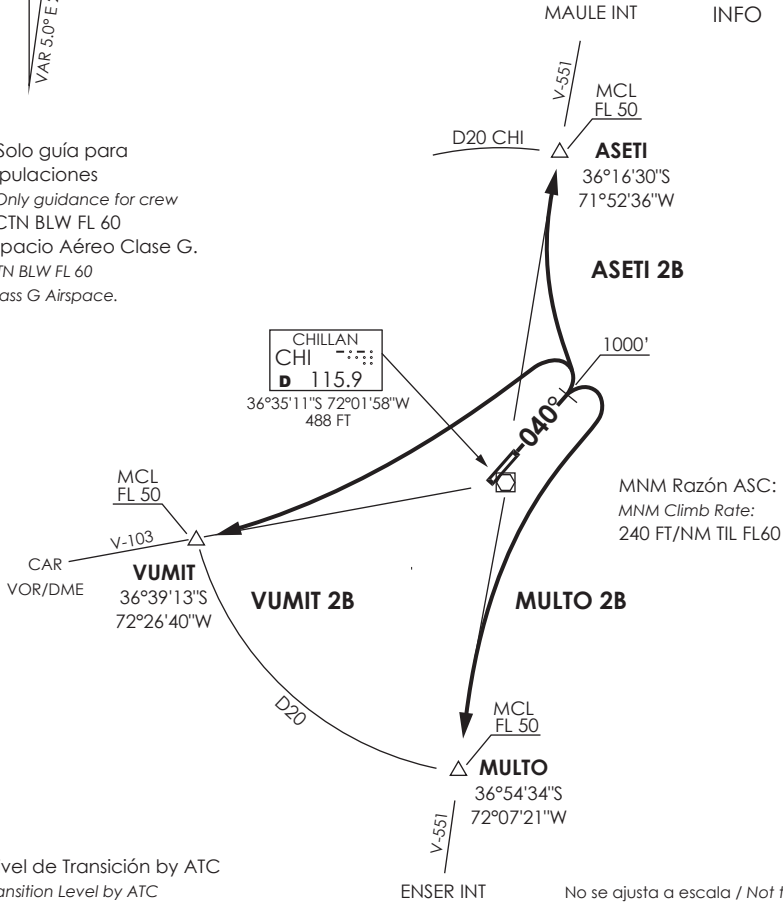


SANTIAGO	
CTL	126.3
CHILLAN	
INFO	127.7



* Solo guía para tripulaciones
 * Only guidance for crew
 - CTN BLW FL 60
 Espacio Aéreo Clase G.
 CTN BLW FL 60
 Class G Airspace.



CHILLAN
 CHI
 d 115.9
 36°35'11"S 72°01'58"W
 488 FT

MNM Razón ASC:
 MNM Climb Rate:
 240 FT/NM TIL FL60

Nivel de Transición by ATC
 Transition Level by ATC

ENSER INT

No se ajusta a escala / Not to scale

ASETI 2B/MULTO 2B/VUMIT 2B

DEP RWY 04: Ascender en RWY HDG hasta 1000FT, posterior...

TAKE-OFF RWY 04: Climb on RWY HDG until 1000FT, then...

ASETI 2B: Viraje izquierda para interceptar AWY V-551 en ASETI INT o antes. Cruzar ASETI FL50 o superior, luego según autorización ATC.

ASETI 2B: Left turn to intercept AWY V-551 on ASETI INT or before. Cross ASETI at or above FL50, then according to ATC clearance.

MULTO 2B: Viraje derecha para interceptar AWY V-551 en MULTO INT o antes. Cruzar MULTO FL50 o superior, luego según autorización ATC.

MULTO 2B: Right turn to intercept AWY V-551 on MULTO INT or before. Cross MULTO at or above FL50, then according to ATC clearance.

VUMIT 2B: Viraje izquierda para interceptar AWY V-103 en VUMIT INT o antes. Cruzar VUMIT FL50 o superior, luego según autorización ATC.

VUMIT 2B: Left turn to intercept AWY V-103 on VUMIT or before. Cross VUMIT at or above FL50, then according to ATC clearance.

DASA / SECCION AIB-MAP