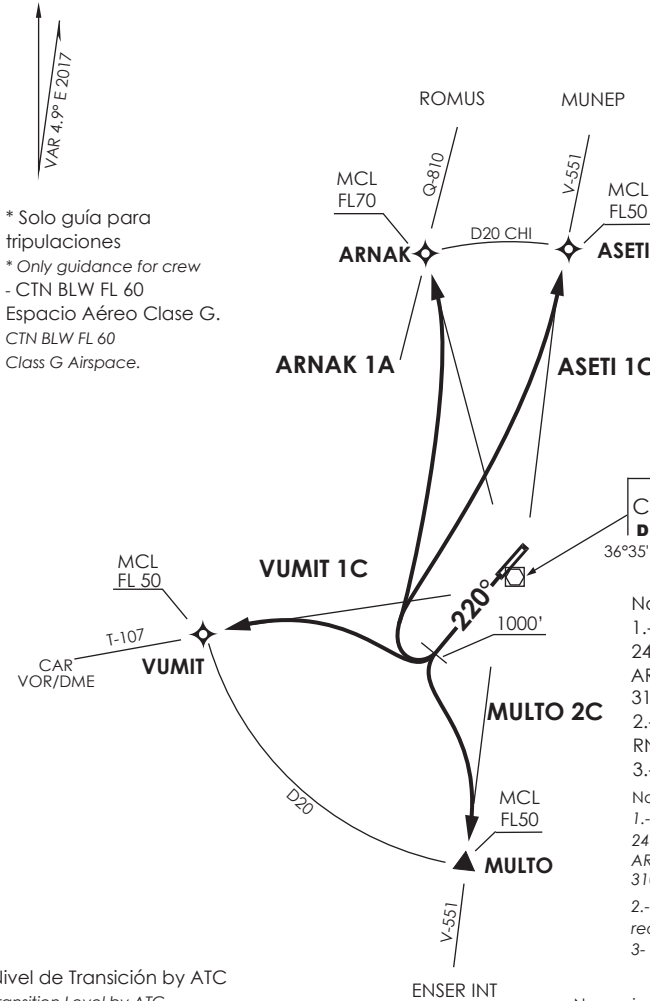


SANTIAGO
 CTL 126.3
CHILLAN
 INFO 127.7



* Solo guía para tripulaciones
 * Only guidance for crew
 - CTN BLW FL 60
 Espacio Aéreo Clase G.
 CTN BLW FL 60
 Class G Airspace.

CHILLAN
 CHI
 D 115.9
 36°35'11"S 72°01'58"W
 488 FT

Notas
 1.- MNM Razón ASC:
 240 FT/NM TIL FL60
 ARNAK 1A:
 310 FT/NM TIL FL70
 2.- Requiere aprobación
 RNAV 1 ó RNP1
 3.- Requiere GNSS

Notes
 1.- MNM Climb Rate:
 240 FT/NM TIL FL60.
 ARNAK 1A:
 310 FT/NM TIL FL70.
 2.- RNAV 1 or RNP 1 approval
 required
 3- GNSS required

Nivel de Transición by ATC
 Transition Level by ATC

ENSER INT

No se ajusta a escala / Not to scale

VUMIT 1C/ARNAK 1A/ASETI 1C/MULTO 2C RNAV

Ascender en TR 220° hasta 1000FT,posterior...

Climb on TR 220° until 1000FT, then...

VUMIT 1C : Viraje derecha directo a VUMIT para interceptar AWY T-107,cruzar VUMIT FL 50 o superior, luego según autorización ATC.

VUMIT 1C : Right turn direct to VUMIT to intercept AWY T-107,cross VUMIT at or above FL50,then according to ATC clearance

ARNAK 1A: Viraje derecha directo a ARNAK para interceptar AWY. Cruzar ARNAK FL70 o superior, luego según autorización ATC.

ARNAK 1A : Right turn direct to ARNAK to intercept AWY, cross ARNAK at or above FL70, then according to ATC clearance

ASETI 1C: Viraje derecha directo a ASETI para interceptar AWY V-551 ,cruzar ASETI FL50 o superior, luego según autorización ATC.

ASETI 1C : Right turn direct to ASETI to intercept AWY V-551,cross ASETI at or above FL50,then according to ATC clearance

MULTO 2C: Viraje izquierda directo a MULTO para interceptar AWY V-551, cruzar MULTO FL 50 o superior, luego según autorización ATC

MULTO 2C : Left turn direct to MULTO to intercept AWY V-551,cross MULTO at or above FL50,then according to ATC clearance.