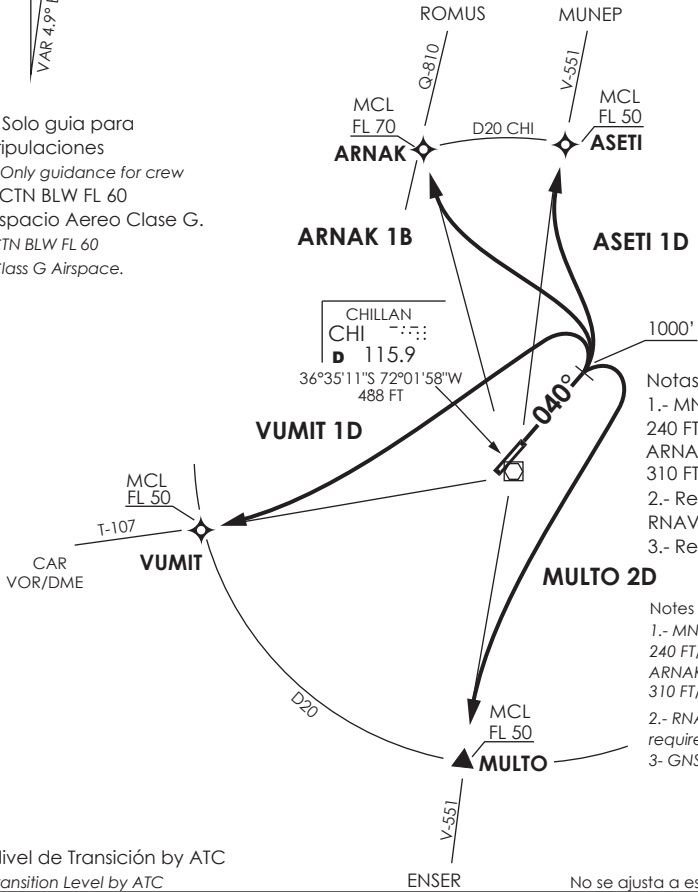


SANTIAGO	
CTL	126.3
CHILLAN	
INFO	127.7



* Solo guía para tripulaciones
 * Only guidance for crew
 - CTN BLW FL 60
 Espacio Aereo Clase G.
 CTN BLW FL 60
 Class G Airspace.



Notas
 1.- MNM Razón ASC:
 240 FT/NM TIL FL60
 ARNAK 1B:
 310 FT/NM TIL FL70
 2.- Requiere aprobación
 RNAV 1 ó RNP1
 3.- Requiere GNSS

Notes
 1.- MNM Climb Rate:
 240 FT/NM TIL FL60.
 ARNAK 1B:
 310 FT/NM TIL FL70.
 2.- RNAV 1 or RNP 1 approval
 required
 3- GNSS required

Nivel de Transición by ATC
 Transition Level by ATC

ENSER

No se ajusta a escala / Not to scale

VUMIT 1D/ARNAK 1B/ASETI 1D/MULTO 2D RNAV

Ascender en TR 040° hasta 1000FT, posterior...
 Climb on TR 040° until 1000FT, then...

VUMIT 1D : Viraje izquierda directo a VUMIT para interceptar AWY T-107, cruzar VUMIT FL50 o superior, luego según autorización ATC.

VUMIT 1D : Left turn direct to VUMIT to intercept AWY T-107, cross VUMIT at or above FL50, then according to ATC clearance.

ARNAK 1B : Viraje izquierda directo a ARNAK para interceptar AWY. Cruzar ARNAK FL70 o superior, luego según autorización ATC

ARNAK 1B : Left turn direct to ARNAK to intercept AWY, cross ARNAK at or above FL70 then according to ATC clearance.

ASETI 1D : Viraje izquierda directo a ASETI para interceptar AWY V-551, cruzar ASETI FL50 o superior, luego según autorización ATC.

ASETI 1D : Left turn direct to ASETI to intercept AWY V-551, cross ASETI at or above FL50, then according to ATC clearance.

MULTO 2D : Viraje derecha directo a MULTO para interceptar AWY V-551 cruzar MULTO FL50 o superior, luego según autorización ATC.

MULTO 2D : Right turn direct to MULTO to intercept AWY V-551, cross MULTO at or above FL50, then according to ATC clearance.