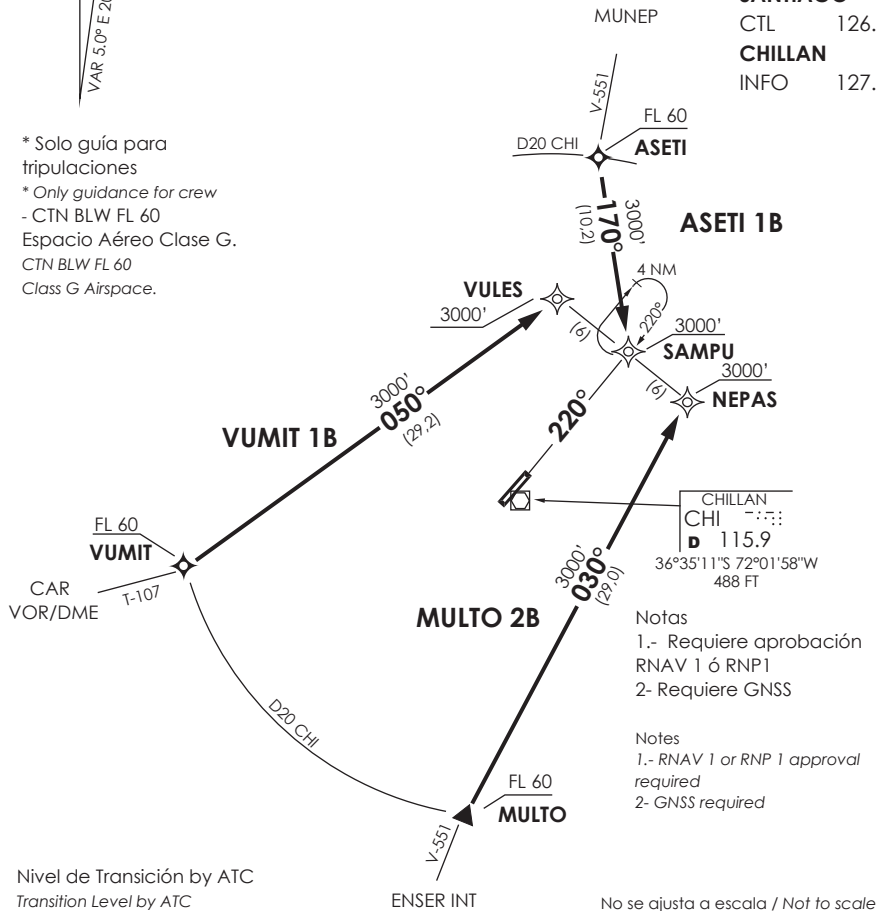


SANTIAGO
 CTL 126.3
CHILLAN
 INFO 127.7



* Solo guía para tripulaciones
 * Only guidance for crew
 - CTN BLW FL 60
 Espacio Aéreo Clase G.
 CTN BLW FL 60
 Class G Airspace.



Notas
 1.- Requiere aprobación RNAV 1 ó RNP1
 2.- Requiere GNSS

Notes
 1.- RNAV 1 or RNP 1 approval required
 2.- GNSS required

Nivel de Transición by ATC / Transition Level by ATC
 ENSER INT
 No se ajusta a escala / Not to scale

STAR ASETI 1B/MULTO 2B/VUMIT 1B RNAV

- ASETI 1B:** En AWY V-551, Desde ASETI proceder directo a SAMPU. Cruzar ASETI FL60 o superior, SAMPU a 3000FT o superior, luego según autorización ATC.
- ASETI 1B:** On AWY V-551, from ASETI proceed direct to SAMPU. Cross ASETI at or above FL60, SAMPU at or above 3000FT, then according to ATC clearance according to ATC clearance.
- MULTO 2B:** En AWY V-551, Desde MULTO proceder directo a NEPAS. Cruzar MULTO FL60 o superior, NEPAS a 3000FT o superior, luego según autorización ATC.
- MULTO 2B:** On AWY V-551, from MULTO proceed direct to NEPAS. Cross MULTO at or above FL60, NEPAS at or above 3000FT, then according to ATC clearance.
- VUMIT 1B:** En AWY T-107, Desde VUMIT proceder directo a VULES. Cruzar VUMIT FL60 o superior, VULES a 3000FT o superior, luego según autorización ATC.
- VUMIT 1B:** On AWY T-107, from VUMIT proceed direct to VULES. Cross VUMIT at or above FL60, VULES at or above 3000FT, then according to ATC clearance.

DASA / SECCION AIB-MAP