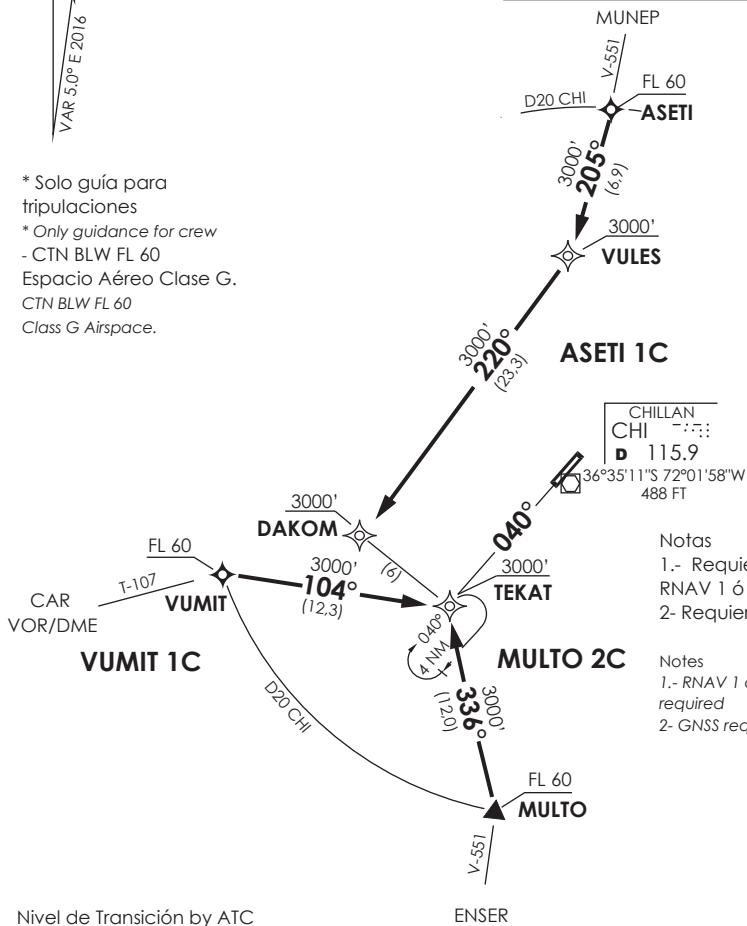


CHILLAN - AD.GRAL. BDO. O'HIGGINS  
**SCCH - STAR 4 RNAV RWY 04**  
**ASETI 1C/MULTO 2C/VUMIT 1C**

|                 |       |
|-----------------|-------|
| <b>SANTIAGO</b> |       |
| CTL             | 126.3 |
| <b>CHILLAN</b>  |       |
| INFO            | 127.7 |



\* Solo guía para tripulaciones  
 \* Only guidance for crew  
 - CTN BLW FL 60  
 Espacio Aéreo Clase G.  
 CTN BLW FL 60  
 Class G Airspace.



Notas  
 1.- Requiere aprobación RNAV 1 ó RNP1  
 2.- Requiere GNSS

Notas  
 1.- RNAV 1 or RNP 1 approval required  
 2.- GNSS required

Nivel de Transición by ATC  
 Transition Level by ATC

ENSER

No se ajusta a escala / Not to scale

**STAR ASETI 1C/MULTO 2C/VUMIT 1C RNAV**

**ASETI 1C:** En AWY V-551, Desde ASETI proceder directo a VULES - DAKOM. Cruzar ASETI FL60 o superior, VULES a 3000FT o superior, DAKOM a 3000FT o superior, luego según autorización ATC.

**ASETI 1C:** On AWY V-551, from ASETI proceed direct to VULES - DAKOM. Cross ASETI at or above FL60, VULES at or above 3000FT, DAKOM at or above 3000FT, then according to ATC clearance.

**MULTO 2C:** En AWY V-551, Desde MULTO proceder directo a TEKAT. Cruzar MULTO FL60 o superior, TEKAT a 3000FT o superior, luego según autorización ATC.

**MULTO 2C:** On AWY V-551, from MULTO proceed direct to TEKAT. Cross MULTO at or above FL60, TEKAT at or above 3000FT, then according to ATC clearance.

**VUMIT 1C:** En AWY T-107, Desde VUMIT proceder directo a TEKAT. Cruzar VUMIT FL60 o superior, TEKAT a 3000FT o superior, luego según autorización ATC.

**VUMIT 1C:** On AWY T-107, from VUMIT proceed direct to TEKAT. Cross VUMIT at or above FL60, TEKAT at or above 3000FT, then according to ATC clearance.