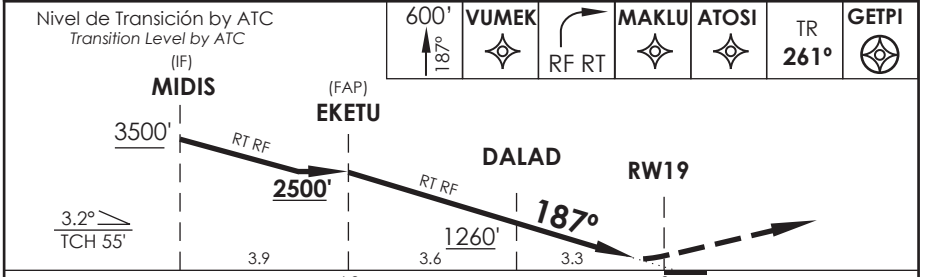
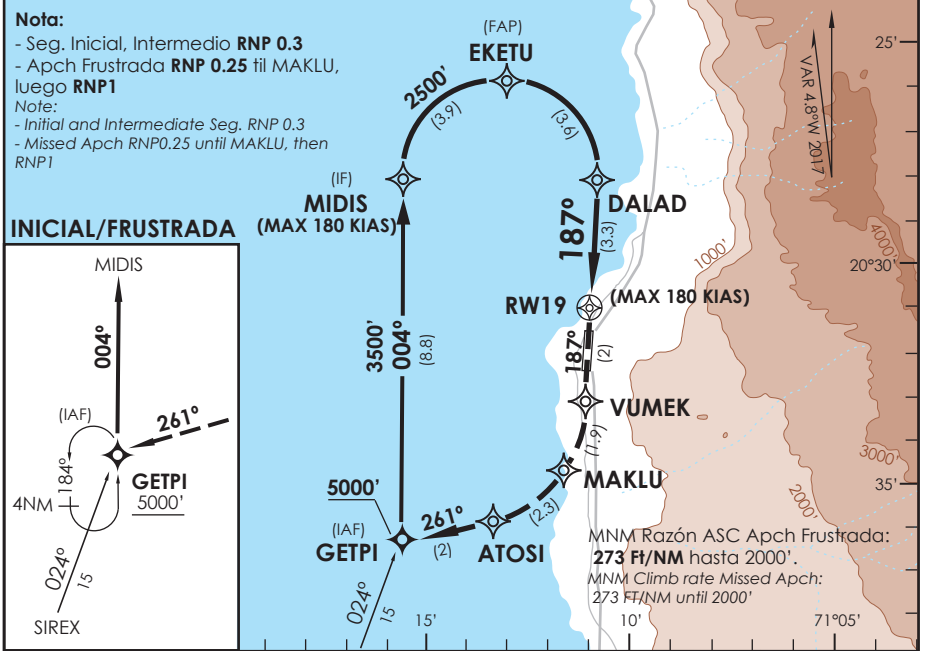


APP IQUIQUE RADAR Iquique Radar Approach 122.7		TORRE IQUIQUE Iquique Tower 118.9		CONTROL TERRESTRE Ground Control 121.7	
RNAV	FINAL APCH CRS 187°	MNM ALT EKETU 2500'	DA(H) 347' (250')	AD Elev. THR 19 Elev 156'	8000 FT MSA 25 NM RW19
APCH FRUSTRADA: Ascenso 600' en TR187° hasta VUMEK, continúe ascenso para 2300' via RT RF hacia MAKLU y ATOSI, luego en TR261° directo GETPI. Luego ascenso en HLDG 004° izquierda hasta 5000 FT o según autorización ATC. Missed Apch: Climb to 600' on TR187° to VUMEK, continue climbing to 2300' via RT RF to MAKLU and ATOSI, then on TR261° direct to GETPI. Then climb on HLDG 004° left to 5000 ft or according to ATC clearance.					



Nivel de Transición by ATC Transition Level by ATC (IF)		600'	VUMEK	MAKLU	ATOSI	TR 261°	GETPI
DIRECTO RWY 19 Straight in RWY 19		RNP AR RWY 19 SCDA: Requiere RF. Para sistemas Baro VNAV no compensados proc NA bajo 5°C o sobre 30°C para CAT A/B/C, y bajo 5°C o sobre 24°C para CAT D. Autorización requerida de acuerdo a DAN 06-22. RF required. For uncompensated Baro VNAV systems procedure NA below 5°C or above 30°C for CAT A/B/C, and below 5°C or above 24°C for CAT D. Authorization required according to DAN 06-22.					
RNP 0.10 DA 347' (250')							
ALS		WO ALS					
A							
B	800 m		1.6 Km				
C							
D							
Veloc. Terrestre Kts	80	100	120	140	160	MNM ALTN NA ALTN MNM NA	
Angulo DES 3,2° FPM	453'	566'	679'	793'	906'	RQR AUTORIZACIÓN ESPECIAL PARA ACFT Y CREW SPECIAL ACFT AND AIRCREW AUTHORIZATION RQRD	
MAPt en DA							

SECCION AIS-MAP / DASA