

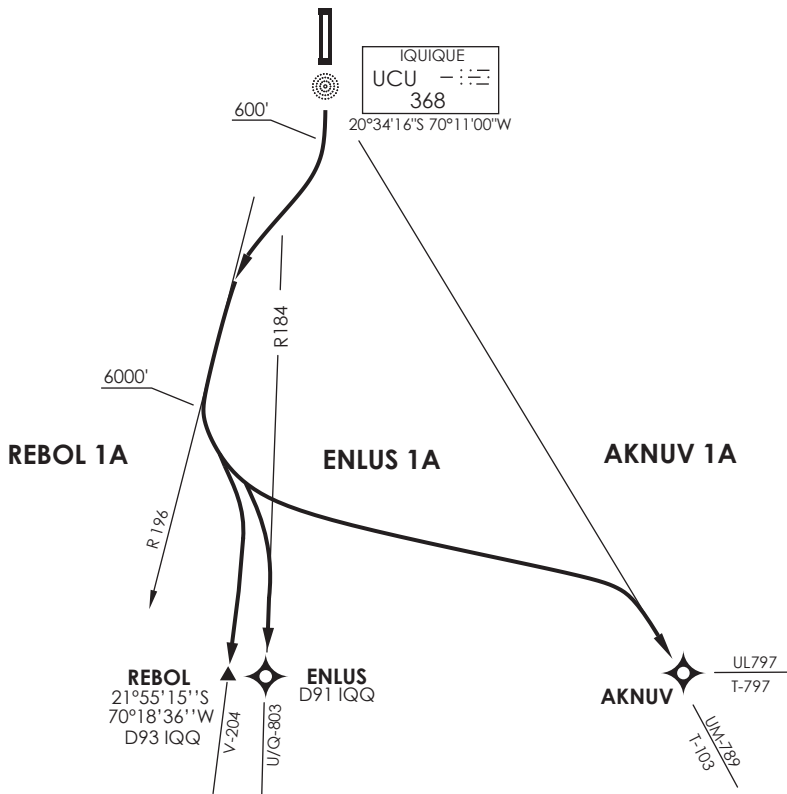
VAR 4,8° W 2017

IQUIQUE

GNDC 121.7
 TWR 118.9
 RDR 122.7

IQUIQUE
 IQQ = :: ::
 D 113.3
 20°22'29"S 70°10'21"W
 261 FT

IQUIQUE
 UCU - :: ::
 368
 20°34'16"S 70°11'00"W



Altitud de Transición 6000FT

Transition Altitude 6000FT

No se ajusta a escala / Not to scale

REBOL 1A/ENLUS 1A/AKNUV 1A

DEP RWY 19: Ascender en RWY HDG hasta 600FT, posterior viraje derecha para interceptar y ascender en R196 IQQ VOR/DME hasta 6000FT, luego...

TAKE-OFF RWY 19: Climb on RWY HDG until 600FT, then turn right to intercept and climb on R196 IQQ VOR/DME until 6000FT, then...

REBOL 1A: Viraje izquierda para interceptar AWY V-204.

REBOL 1A: Left turn to intercept AWY V-204.

ENLUS 1A: Viraje izquierda para interceptar AWY U/Q-803.

ENLUS 1A: Left turn to intercept AWY U/Q-803.

AKNUV 1A: Viraje izquierda para interceptar AWY's.

AKNUV 1A: Left turn to intercept AWY's.