

IQUIQUE
 GNDC 121.7
 TWR 118.9
 RDR 122.7

VAR 4.8° W 2017

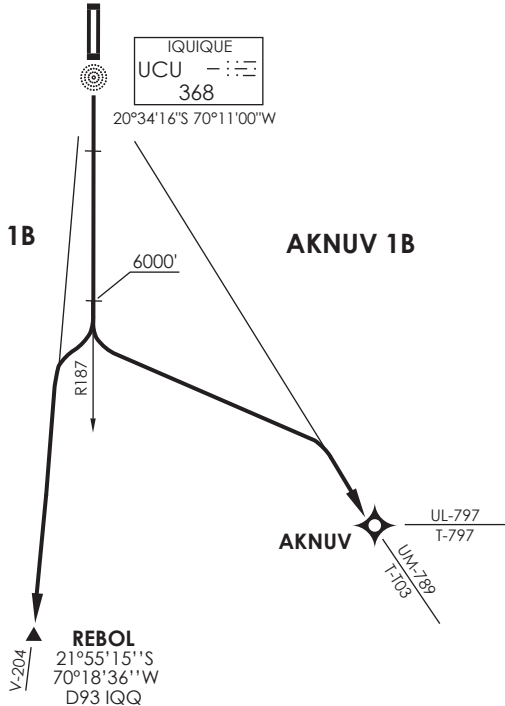
IQUIQUE
 IQQ $\equiv \equiv \equiv$
 D 113.3
 20°22'29"S 70°10'21"W
 261 FT

IQUIQUE
 UCU $- - -$
 368
 20°34'16"S 70°11'00"W

REBOL 1B

AKNUV 1B

Proc disponible solo previa autorización ATC, Zona SC-R54 y SC-R53 al sur del AP.
 Proc available only with previous ATC clearance, Zone SC-R54 and SC-R53 to the south of AP.



MNM Razón ASC:

MNM Climb Rate:

REBOL 1B / AKNUV 1B: 380 FT/NM TIL 6000FT

Altitud de Transición 6000FT

Transition Altitude 6000FT

No se ajusta a escala / Not to scale

REBOL 1B / AKNUV 1B

REBOL 1B: Ascender vía R187 IQQ VOR/DME (o RWY HDG) hasta 6000FT, posterior viraje derecha para interceptar AWY V-204 , luego según autorización ATC.

REBOL 1B: Climb on R187 IQQ VOR/DME (or RWY HDG) until 6000FT, then turn right to intercept AWY V-204, then according to ATC clearance.

AKNUV 1B: Ascender vía R187 IQQ VOR/DME (o RWY HDG) hasta 6000FT, posterior viraje izquierda para interceptar AWY T-103 / T-797, luego según autorización ATC.

AKNUV 1B: Climb on R187 IQQ VOR/DME (or RWY HDG) until 6000FT, then turn left to intercept AWY T-103 / T-797, then according to ATC clearance.

DASA / SECCION AIS-MAP