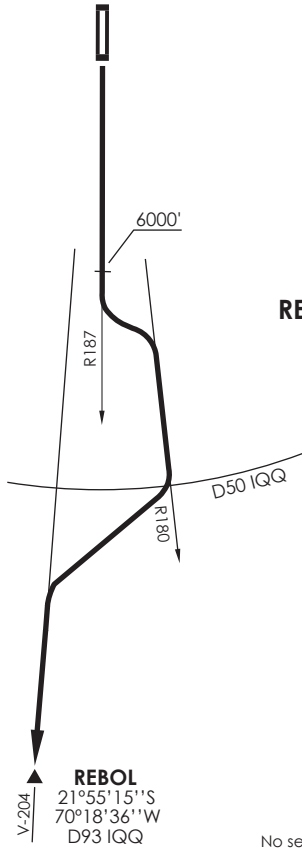


VAR 4.8° W 2017

IQUIQUE
 IQQ = :: ::
 D 113.3
 20°22'29"S 70°10'21"W
 261 FT

IQUIQUE
 GNDC 121.7
 TWR 118.9
 APP 122.7

Proc disponible solo previa autorización ATC, Zona SC-R54 y SC-R53 al sur del AP.
 Proc available only with previous ATC clearance, Zone SC-R54 and SC-R53 to the south of AP.



MNM Razón ASC:
 MNM Climb Rate:
 380 FT/NM TIL FL80

Altitud de Transición 6000FT
 Transition Altitude 6000FT

No se ajusta a escala / Not to scale

REBOL 1C

DEP RWY 19: Ascender via R187 IQQ hasta 6000FT, posterior viraje izquierda para interceptar R180 IQQ hasta D50 S posterior interceptar AWY V-204 , luego según autorización ATC.

TAKE-OFF RWY 19: Climb on R187 IQQ until 6000 FT, then turn left to intercept R180 IQQ until D50 S then intercept AWY V-204 , then according to ATC clearance.

DASA / SECCION AIS-MAP