

VAR 4.8° W 2017

**IQUIQUE**

GNDC 121.7  
 TWR 118.9  
 RDR 122.7

**Notas**

- 1.- Requiere aprobación RNAV 1 ó RNP1
- 2.- Requiere GNSS

**Notes**

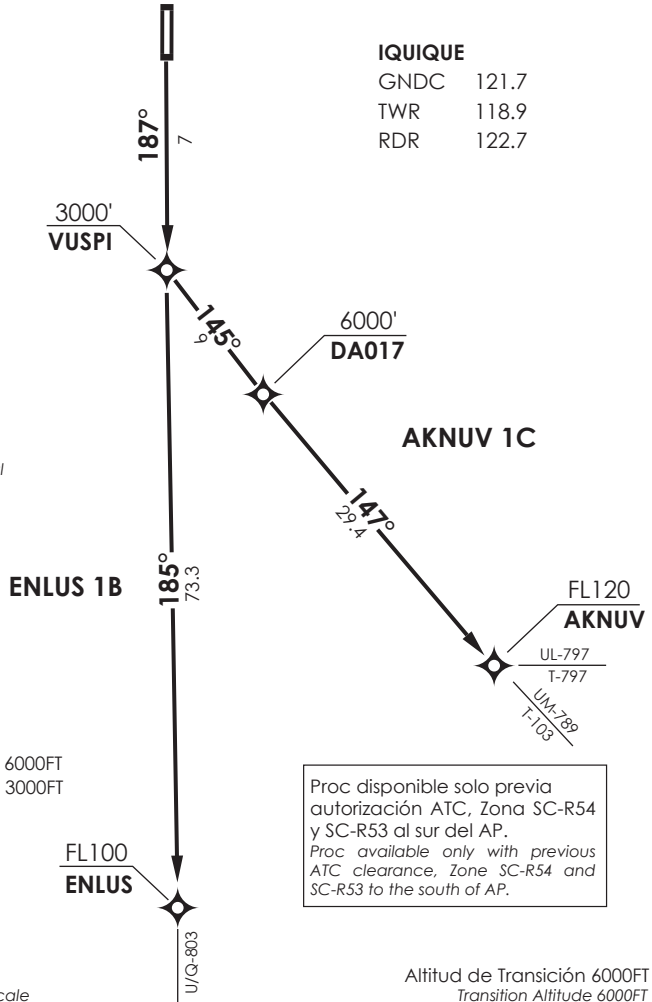
- 1.- RNAV 1 or RNP 1 approval required
- 2.- GNSS required

**MNM Razón ASC:**

**MNM Climb Rate:**

AKNUV 1C: 400 FT/NM TIL 6000FT

ENLUS 1B : 400 FT/NM TIL 3000FT



No se ajusta a escala / Not to scale

**AKNUV 1C / ENLUS 1B RNAV**

**DEP RWY19:** Ascender en RWY HDG a VUSPI...

**TAKE-OFF RWY19:** Climb on RWY HDG to VUSPI...

**AKNUV 1C:** viraje izquierda a AKNUV para interceptar AWY. Cruzar VUSPI a 3000' o superior, DA017 a 6000' o superior, AKNUV FL120 o superior.

**AKNUV 1C:** turn left to AKNUV to intercept AWY. Cross VUSPI at or above 3000', DA017 at or above 6000', AKNUV at or above FL120.

**ENLUS 1B:** continuar en TR185° a ENLUS para interceptar AWY. Cruzar VUSPI a 3000' o superior, ENLUS FL100 o superior.

**ENLUS 1B:** continue climbing on TR185° to ENLUS to intercept AWY. Cross VUSPI at or above 3000', ENLUS at or above FL100.

Altitud de Transición 6000FT  
 Transition Altitude 6000FT