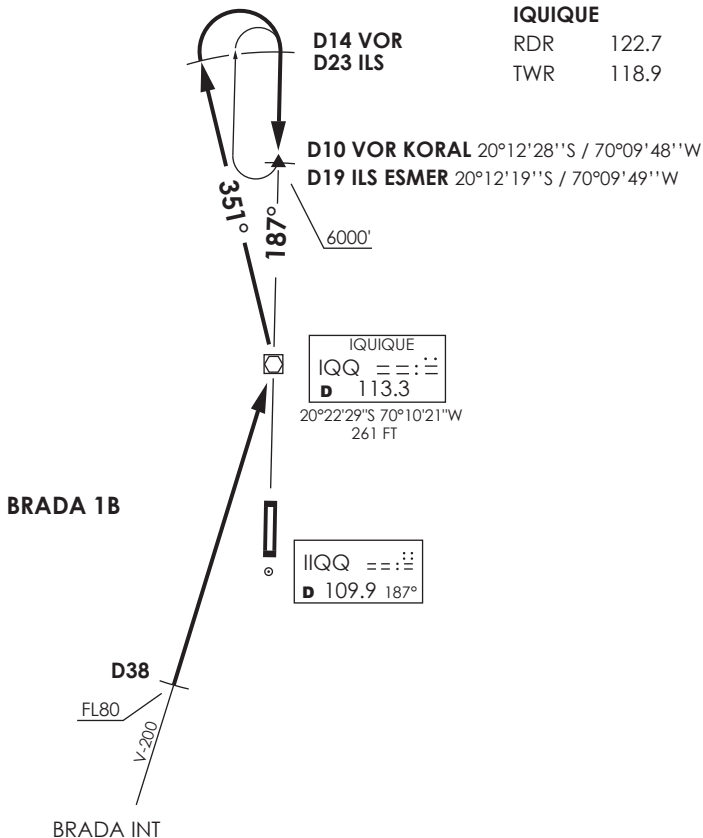


VAR 4.5° W 2016



IQUIQUE
 RDR 122.7
 TWR 118.9

D10 VOR KORAL 20°12'28''S / 70°09'48''W
D19 ILS ESMER 20°12'19''S / 70°09'49''W

IQUIQUE
 IQQ ::= ::
D 113.3
 20°22'29\"S 70°10'21\"W
 261 FT

IQQ ::= ::
D 109.9 187°

Nivel de Transición by ATC
 Transition Level by ATC

No se ajusta a escala / Not to scale

STAR BRADA 1B

En AWY V-200, cruzar D38 S IQQ VOR/DME a FL80 o superior directo IQQ VOR, luego desde IQQ VOR/DME proceder on R351 IQQ hasta D14 N, luego viraje derecha para interceptar aproximación a RWY 19 o según autorización ATC. Cruzar KORAL INT / ESMER INT 6000FT o superior, luego según autorización ATC.

On AWY V-200, cross D38 S IQQ VOR/DME at or above FL80 direct IQQ VOR, then from IQQ VOR/DME proceed on R351 IQQ until D14 N, then turn right to intercept approach to RWY 19 or according to ATC clearance. Cross KORAL INT / ESMER INT at or above 6000FT, then according to ATC clearance.

DASA / SECCION AIB-MAP