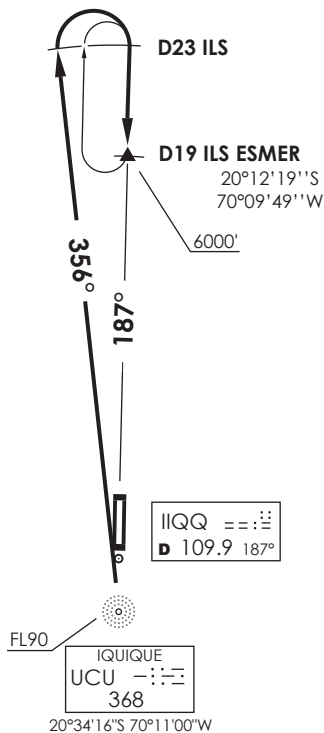


VAR 4.5° W 2016

IQUIQUE
 RDR 122.7
 TWR 118.9

IQUIQUE 1

Para uso preferente ante
 falla de IQQ VOR/DME.
 Preferred for use with IQQ VOR/DME failure.



Nivel de Transición by ATC
 Transition Level by ATC

No se ajusta a escala / Not to scale

STAR IQUIQUE 1

Desde UCU NDB proceder via QDR 356 hasta D23 N ILS, luego viraje derecha para interceptar aproximación ILS RWY 19 o según autorización ATC. Cruzar UCU NDB a FL90 o superior, cruzar D19 ILS (ESMER INT) 6000FT o superior, luego según autorización ATC.

From UCU NDB proceed on QDR 356 until D23 N ILS, then turn right to intercept ILS approach to RWY 19 or according to ATC clearance. Cross UCU NDB at or above FL90, cross D19 ILS (ESMER INT) at or above 6000FT, then according to ATC clearance.

DASA / SECCION AIB-MAP