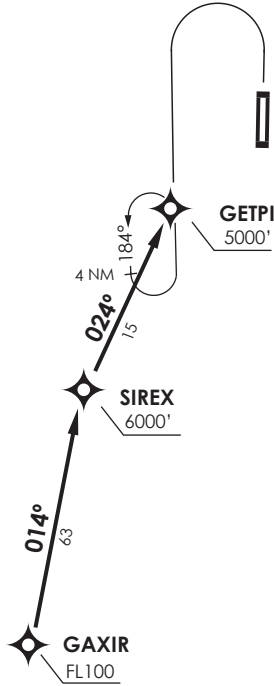


VAR 4.5°W 2016

**GAXIR 1D**



**IQUIQUE**

RDR 122.7  
 TWR 118.9

Notas

- 1.- Requiere aprobación RNAV1 o RNP1.
- 2.- Requiere GNSS.

Notes

- 1.- RNAV1 OR RNP1 approval RQRD.
- 2.- GNSS required.

Nivel de Transición by ATC  
 Transition Level by ATC

No se ajusta a escala / Not to scale

**STAR GAXIR 1D RNAV**

**GAXIR 1D:** Desde GAXIR proceder directo a SIREX - GETPI para interceptar APCH a Rwy19. Cruzar GAXIR FL100 o superior, cruzar SIREX 6000' o superior, cruzar GETPI 5000' o superior.

**GAXIR 1D:** From GAXIR proceed direct to SIREX - GETPI to intercept APCH to Rwy19. Cross GAXIR at or above FL100, cross SIREX at or above 6000', cross GETPI at or above 5000'.

DASA / SECCION AIS-MAP