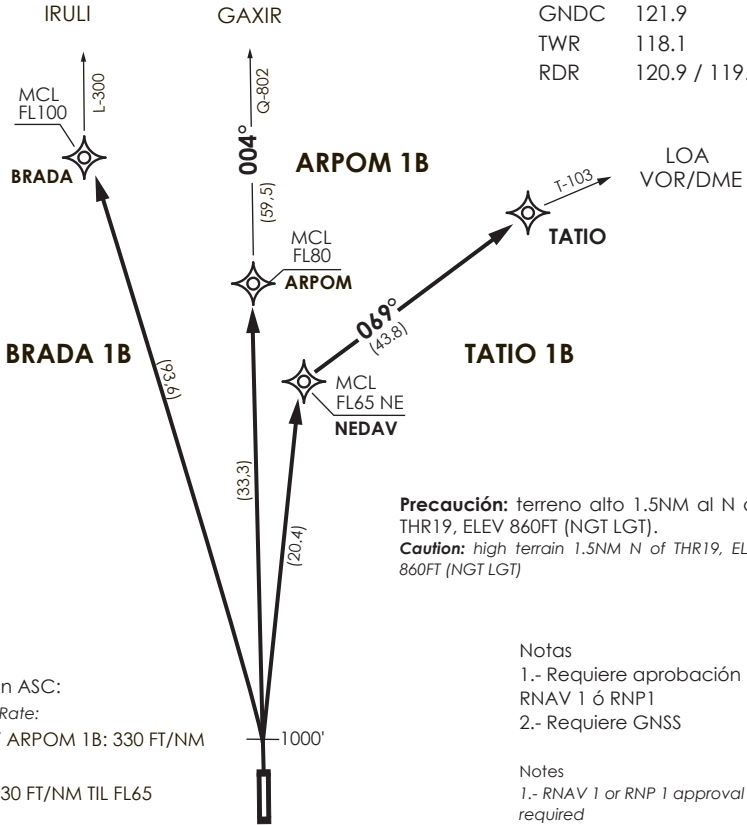


VAR 3.0° W 2016



ANTOFAGASTA	
GNDC	121.9
TWR	118.1
RDR	120.9 / 119.3

MNM DEP:
VIS 3.2Km
CEIL 150m

MNM Razón ASC:
MNM Climb Rate:
BRADA 1B / ARPOM 1B: 330 FT/NM
TIL FL60
TATIO 1B: 330 FT/NM TIL FL65

Precaución: terreno alto 1.5NM al N de THR19, ELEV 860FT (NGT LGT).
Caution: high terrain 1.5NM N of THR19, ELEV 860FT (NGT LGT)

Notas
1.- Requiere aprobación RNAV 1 ó RNP1
2.- Requiere GNSS

Notes
1.- RNAV 1 or RNP 1 approval required
2.- GNSS required

Altitud de Transición 4500FT
Transition Altitude 4500FT

No se ajusta a escala / Not to scale

BRADA 1B / ARPOM 1B / TATIO 1B RNAV

DEP RWY 01: Ascender en RWY HDG hasta 1000FT, posterior...
TAKE-OFF RWY 01: Climb on RWY HDG until 1000FT, then...

BRADA 1B: Continuar ascenso DCT BRADA- IRULI ,cruce BRADA FL100 o superior, luego según autorización ATC.
BRADA 1B: Continue climbing DCT BRADA-IRULI, cross BRADA at or above FL100, then according to ATC clearance.

ARPOM 1B: Continuar ascenso DCT ARPOM - GAXIR para interceptar AWY, cruce ARPOM a FL80 o superior, luego según autorización ATC.
ARPOM 1B: Continue climbing DCT ARPOM - GAXIR to intercept AWY, cross ARPOM at or above FL80, then according to ATC clearance

TATIO 1B: Continuar ascenso DCT NEDAV-TATIO para interceptar AWY,cruce NEDAV FL65 o superior,luego según autorización ATC.
TATIO 1B: Continue climbing DCT NEDAV-TATIO to intercept AWY,cross NEDAV at or above FL65, according to ATC clearance.

DASA / SECCION AIS-MAP