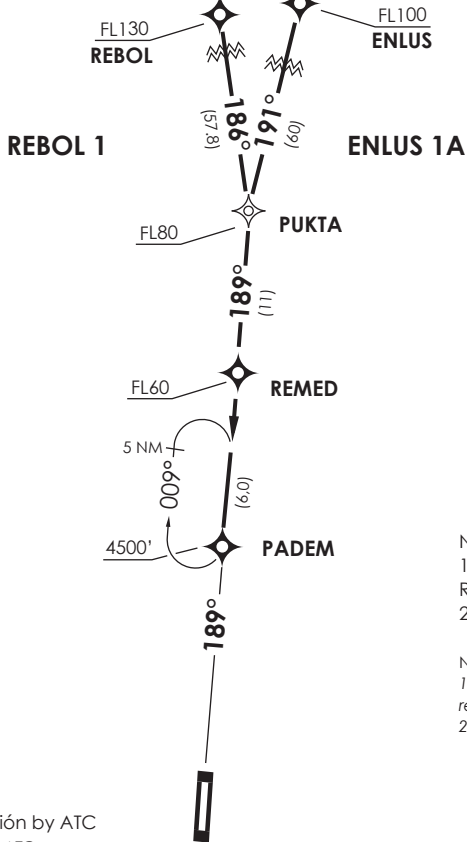


VAR 3.0° W 2016



ANTOFAGASTA

RDR 120.9 / 119.3
 TWR 118.1

Notas

- 1.- Requiere aprobación RNAV 1 ó RNP1
- 2.- Requiere GNSS

Notes

- 1.- RNAV 1 or RNP 1 approval required
- 2.- GNSS required

Nivel de Transición by ATC
 Transition Level by ATC

No se ajusta a escala / Not to scale

STAR REBOL 1 / ENLUS 1A RNAV

REBOL 1: Desde REBOL proceder directo a PUKTA - REMED - PADEM. Cruzar REBOL FL130 o superior, PUKTA FL80 o superior, REMED FL60 o superior, PADEM 4500FT o superior, luego según autorización ATC.

REBOL 1: From REBOL proceed direct to PUKTA - REMED - PADEM. Cross REBOL at or above FL130, PUKTA at or above FL80, REMED at or above FL60, PADEM at or above 4500FT, then according to ATC clearance.

ENLUS 1A: Desde ENLUS proceder directo a PUKTA - REMED - PADEM. Cruzar ENLUS FL100 o superior, PUKTA FL80 o superior, REMED FL60 o superior, PADEM 4500FT o superior, luego según autorización ATC.

ENLUS 1A: From ENLUS proceed direct to PUKTA - REMED - PADEM. Cross ENLUS at or above FL100, PUKTA at or above FL80, REMED at or above FL60, PADEM at or above 4500FT, then according to ATC clearance.