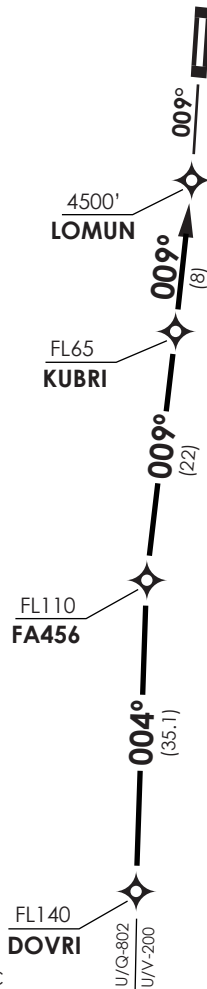


VAR 3.0° W 2016



ANTOFAGASTA

RDR 120.9 / 119.3
 TWR 118.1

Notas

- 1.- Requiere aprobación RNAV1 ó RNP1.
- 2.- Requiere GNSS

Notes

- 1.- RNAV1 or RNP1 approval required
- 2.- GNSS required

Nivel de Transición by ATC
 Transition Level by ATC

No se ajusta a escala / Not to scale

STAR DOVRI 1B RNAV

En DOVRI continuar en TR004° hacia FA456, posterior en TR009° hacia KUBRI - LOMUN. Cruzar DOVRI FL140 o superior, FA456 FL110 o superior, KUBRI FL65 o superior, LOMUN 4500' o superior. Luego continuar descenso en curso de aproximación RNAV según autorización ATC.

At DOVRI continue on TR004° to FA456, then on TR009° to KUBRI - LOMUN. Cross DOVRI at or above FL140, FA456 at or above FL110, KUBRI at or above FL65, LOMUN at or above 4500'. Then continue descent on RNAV approach course according to ATC clearance.

DASA / SECCION AIS-MAP