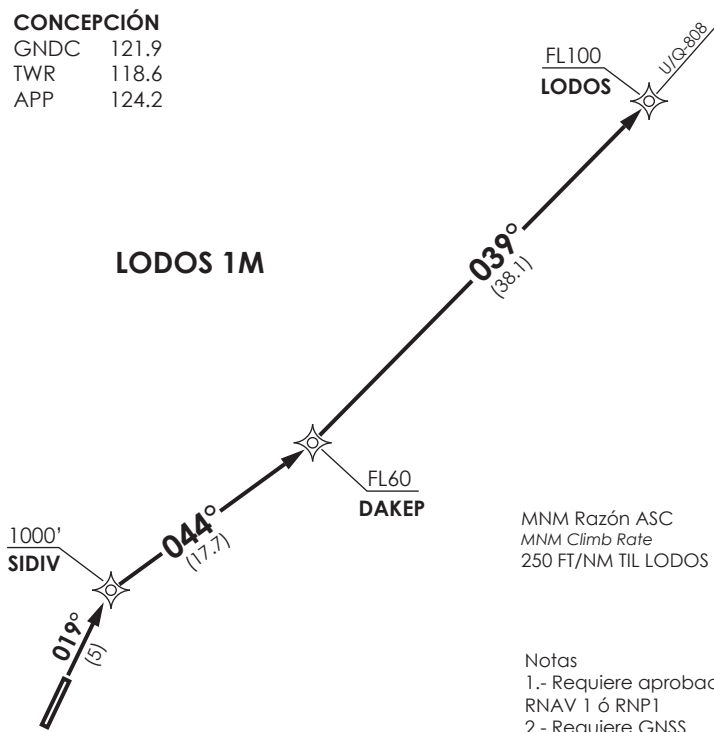


VAR 5.9° E 2017

CONCEPCIÓN
 GNDC 121.9
 TWR 118.6
 APP 124.2



MNM Razón ASC
 MNM Climb Rate
 250 FT/NM TIL LODOS

Notas
 1.- Requiere aprobación
 RNAV 1 ó RNP1
 2.- Requiere GNSS

Notes
 1.- RNAV 1 or RNP 1 approval
 required
 2.- GNSS required

Altitud de Transición 3500FT
 Transition Altitude 3500FT

No se ajusta a escala / Not to scale

LODOS 1M RNAV

DEP RWY 02: Ascender en TR019° a SIDIV, posterior viraje derecha directo a DAKEP, continuar ascenso en TR039° a LODOS para interceptar AWY. Cruzar SIDIV a 1000FT o superior, DAKEP FL60 superior, LODOS FL100 o superior, luego según autorización ATC.

TAKE-OFF RWY 02: Climb on TR019° a SIDIV, then turn right direct to DAKEP, continue climbing on TR039° to LODOS to intercept AWY. Cross SIDIV at or above 1000 Ft, DAKEP at or above FL60, LODOS at or above FL100, then according to ATC clearance.

DASA / SECCION AIS-MAP