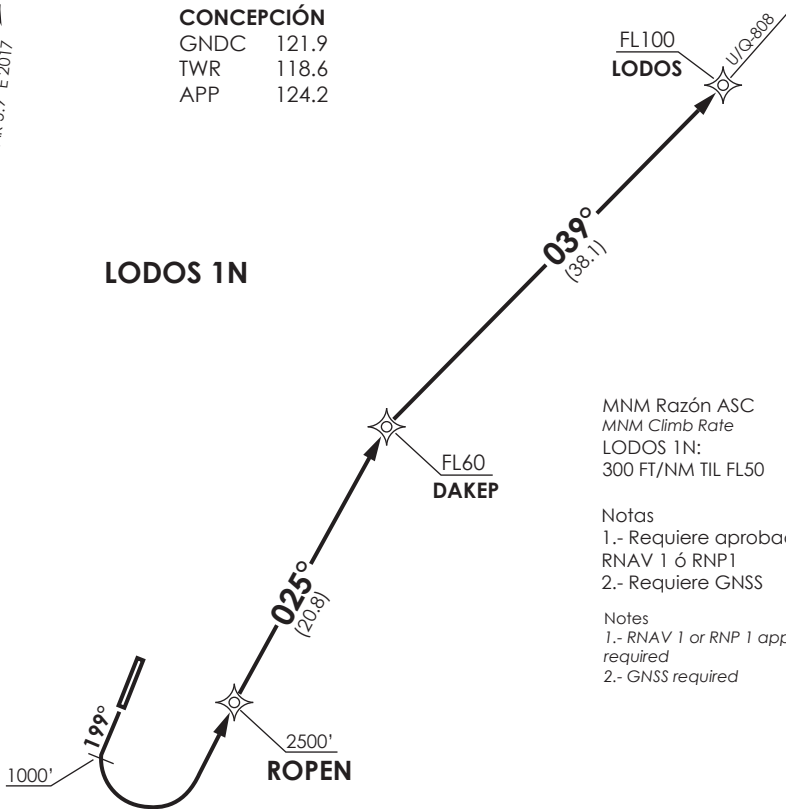


↑  
 VAR 5.9° E 2017

**CONCEPCIÓN**  
 GNDC 121.9  
 TWR 118.6  
 APP 124.2

**LODOS 1N**



MNM Razón ASC  
 MNM Climb Rate  
 LODOS 1N:  
 300 FT/NM TIL FL50

**Notas**

- 1.- Requiere aprobación RNAV 1 ó RNP1
- 2.- Requiere GNSS

**Notes**

- 1.- RNAV 1 or RNP 1 approval required
- 2.- GNSS required

Altitud de Transición 3500FT  
 Transition Altitude 3500FT

No se ajusta a escala / Not to scale

**LODOS 1N RNAV**

**DEP RWY 20:** Ascender en TR199° hasta 1000FT, viraje izquierda directo a ROPEN, continuar ascenso en TR025° a DAKEP para luego continuar en TR039° a LODOS para interceptar AWY. Cruzar ROPEN a 2500FT o superior, DAKEP a FL60 o superior, LODOS FL100 o superior, luego según autorización ATC.

**TAKE-OFF RWY 20:** Climb on TR199° until 1000 FT, turn left direct to ROPEN, continue climbing on TR025° to DAKEP and then continue on TR039° to LODOS to intercept AWY. Cross ROPEN at or above 2500FT, DAKEP at or above FL60, LODOS at or above FL100, then according to ATC clearance.

DASA / SECCION AIS-WAIP