

GNDC
121.9

CONCEPCIÓN TWR
118.6

RVR BAJO 550 m

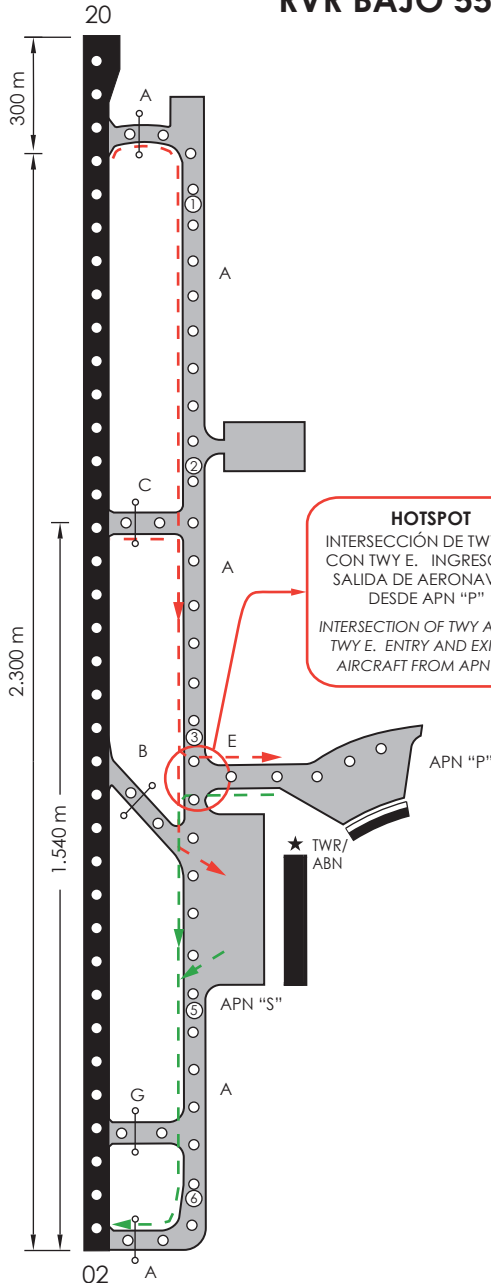


RESTRICCIÓN:
ACFT QUE ATERRICEN CON VIS INFERIOR A 150 M, DEBEN ABANDONAR PISTA DIRECTAMENTE POR TWY "C", LDA 1.540 M. O POR TWY "A", LDA 2.300 M.

RESTRICTION:
ACFT LANDING WITH VIS LOWER THAN 150 M, MUST LEAVE THE RWY DIRECTLY BY "C" TWY, LDA 1.540 M, OR "A" TWY, LDA 2.300 M.

HOTSPOT
INTERSECCIÓN DE TWY A CON TWY E. INGRESO Y SALIDA DE AERONAVES DESDE APN "P"
INTERSECTION OF TWY A WITH TWY E. ENTRY AND EXIT OF AIRCRAFT FROM APN "P"

- Simbología
- ○ ○ Luces de Eje
 - Barra de parada
 - Rutas de llegada con baja visibilidad
 - Rutas de salida con baja visibilidad
 - APN y otras TWY's
 - ① Marcas de Posición de Referencia (PINK SPOT)



DASA / SECCIÓN AIS-MAP